

SWITZERLAND



SWISSCDF

Kompakt verdichtete Faserplatte
Panneau de fibres dense et compact
Pannelli di fibre di legno compatto
Compact Density Fibreboard



Holz in Bestform • Wood at its best

 **SWISS KRONO**

SWISSCDF

SWISS COMPACT DENSITY FIBREBOARD

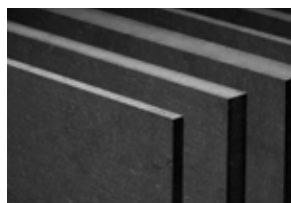
DE Die Welt der Holzfaserverplatten kennt einen neuen Qualitätsstandard: SWISSCDF – Compact Density Fibreboard. Im konstruktiven und robusten Möbelbau wird oft MDF verwendet. HDF wird zumeist in Fussbodensystemen verarbeitet. SWISSCDF ist eine kompakt verdichtete, schwarz eingefärbte Faserplatte ($> 1'000 \text{ kg/m}^3$), die mit ihrer hohen Dichte und den ästhetischen Reizen ganz auf das Designer-Herz abzielt.

FR Le monde des panneaux de fibres de bois connaît un nouveau jalon de qualité: SWISSCDF – Compact Density Fibreboard. Le MDF est souvent employé dans la construction de meubles robustes. Le HDF est généralement utilisé dans les systèmes de sol. SWISSCDF est un panneau de fibres dense et compact, coloré en noir ($> 1\,000 \text{ kg/m}^3$) qui, avec sa grande densité et ses attraits esthétiques, fait le bonheur des designers.

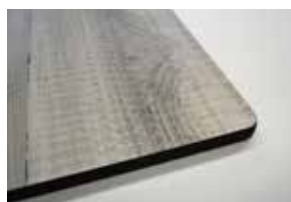
IT Il mondo dei pannelli in fibre di legno conosce un nuovo standard di qualità: SWISSCDF – Compact Density Fibreboard. Nell'ambito della costruzione di mobili dai sistemi costruttivi e robusti si impiegano spesso i pannelli MDF. I pannelli HDF vengono adoperati per lo più per i sistemi di pavimenti. Lo SWISSCDF è un pannello in fibre di legno, compattamente compresso e tinto di nero ($> 1'000 \text{ kg/m}^3$) che grazie alla sua elevata densità e le sue suggestioni estetiche mira diritto al cuore dei designer.

EN The world of fibreboards has a new quality standard: SWISSCDF – Compact Density Fibreboard. MDF is often used in the fields of structural and robust cabinetry. HDF is predominantly used in floor systems. SWISSCDF is a compactly compressed, black coloured fibreboard ($> 1,000 \text{ kg/m}^3$) exactly targeting the heart of the designer with its high density and aesthetic stimuli.

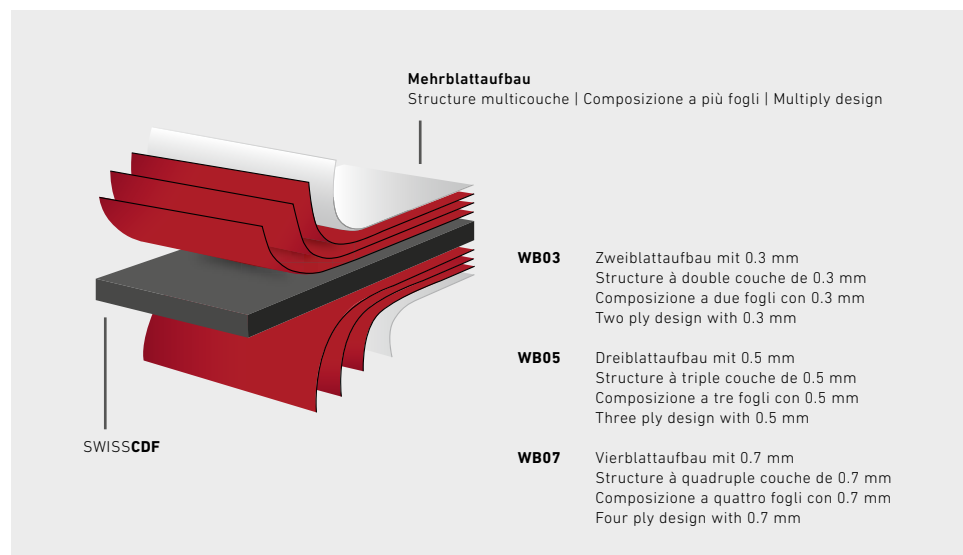
Plattenaufbau | Composition du Panneau | composizione del pannello | Panel structure



Roh | Brut | Grezzo | Raw



Decor beschichtet
Décors finitions
Decor rivestiti
Decor laminated





Vorteile | Avantages |
Vantaggi | Advantages



Quellungsarm

Peu sujet au gonflement
Ridotto rigonfiamento
Low swelling



Schwer entflammbar

Difficilement inflammable
Difficilmente infiammabile
Low flammability



Stoßfest

Résistant aux chocs
Resistente ai colpi
Shock resistant



Kratzfest

Résistance aux rayures
Resistente ai graffi
Scratch resistant



Verarbeitungsfreundlich

Facile à usiner
Semplice da lavorare
Processing friendly



Emissionsarm

Faibles émissions
Ridotte emissioni
Low emissions



Umweltfreundlich

Respecte l'environnement
Ecologico
Environmentally friendly



Pflegeleicht

Facile d'entretien
Pulizia semplice
Easy care



Hygienisch

Hygiénique
Igienico
Hygienic



Farben- und Strukturvielfalt

Diversité de couleurs et
de structures

Ampia gamma di colori
e strutture
A wide variety of colours and
structures

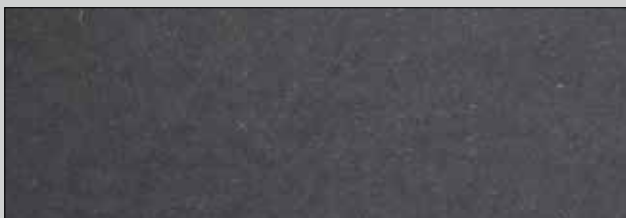
Lagerprogramm | Produits en stock | Assortimento di magazzino | Stock program

Format (mm) Format Formato Format	Aufbau ¹ Construction ¹ Composizione ¹ Design ¹	Plattendicke (mm) Epaisseur du panneau Spessore dei pannelli Panel thickness						
		6.0	8.0	10.0	12.0	12.4	16.0	19.0
Roh Brut Grezzo Raw		6.0	8.0	10.0	12.0	12.4	16.0	19.0
2800 x 2070	–	•	•	•	•	•	•	•
5600 x 2070 (5*)	–	•	•	•	•	•	•	•
K101 PE U164 PE U190 PE U191 PE	WB03	6.4	8.4	10.4	12.4	13.0*	16.4	19.4
2800 x 2070		•	•	•	•	–	•	•
Weitere Decore auf Anfrage möglich Autres décors possible sur demande Altri decori possibile su richiesta Further decors available on request								
ONE WORLD SWISS COLLECTION 2800 x 2070	WB03	6.4*	8.4*	10.4*	12.4*	13.0*	16.4*	19.4*
	WB05			10.8*	12.8*	13.4*	16.8*	19.8*
	WB07			11.2*	13.2*	13.8*	17.2*	20.2*

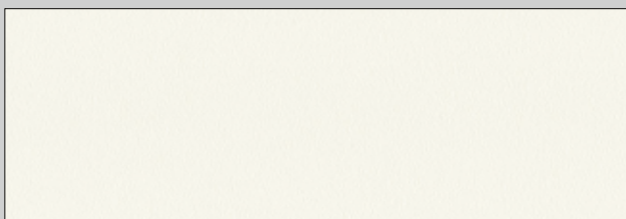
¹ Aufbau: WB03: Zweiblattaufbau, WB05: Dreiblattaufbau, WB07: Vierblattaufbau
 Construction: WB03: Structure à double couche, WB05: Structure à triple couche, WB07: Structure à quadruple couche
 Composizione: WB03: Composizione a due fogli, WB05: Composizione a tre fogli, WB07: Composizione a quattro fogli
 Design: WB03: Two ply design, WB05: Three ply design, WB07: Four ply design

- Ab Lager verfügbar, disponible départ entrepôt, disponibile in magazzino, available ex-works
- * Spezialproduktionen: Ab 10 Platten, productions spéciales: à partir de 10 panneaux, produzioni speciali: da 10 pannelli, special productions: from 10 boards

Roh | Brut | Grezzo | Raw



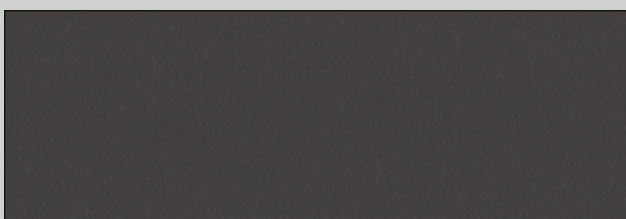
Decore | Décors | Decori | Decors



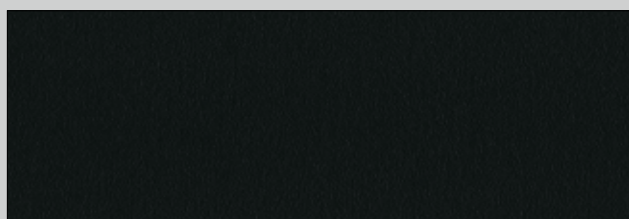
K 101 PE Frontweiss



U 191 PE Korpusgrau



U 164 PE Anthrazit



U 190 PE Schwarz

SWISS**CDF** IS ENVIRONMENTALLY FRIENDLY



DE SWISS**CDF** ist umweltfreundlich

- Aus Schweizer Holz von nachhaltig bewirtschafteten Wäldern.
- Bei der Produktion werden über 90% erneuerbare Energieträger verwendet.
- SWISS**CDF** fügt sich vollständig in die Kaskadennutzung des Holzkreislaufes ein.
- Speichert CO₂ und schont die Umwelt.

FR SWISS**CDF** respecte l'environnement

- Fait de bois suisse issu de forêts à gestion durable.
- Lors de la production, plus de 90% de ressources énergétiques renouvelables sont utilisés.
- SWISS**CDF** s'intègre parfaitement à l'utilisation en cascade du cycle du bois.
- Stock le CO₂ et protège l'environnement.

IT SWISS**CDF** è ecologico

- Prodotto da legno svizzero proveniente da foreste gestite in modo sostenibile.
- Durante la produzione vengono impiegati oltre il 90% di risorse energetiche rinnovabili.
- SWISS**CDF** si inserisce interamente nell'utilizzo a cascata del ciclo di vita del legno.
- Conserva CO₂ e rispetta l'ambiente.

EN SWISS**CDF** is environmentally friendly

- Made from Swiss wood that originates from sustainably managed forests.
- During its production, the energy sources used are 90% renewable.
- SWISS**CDF** completely integrates into cascade use of the wood cycle.
- Saves CO₂ and protects the environment.

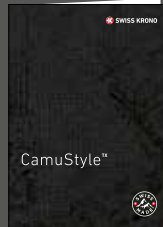


Das Zeichen für verantwortungsvolle Wirtschaft
Fragen Sie nach FSC®-zertifizierten Produkten

INTERIOR



ONE WORLD
SWISS COLLECTION



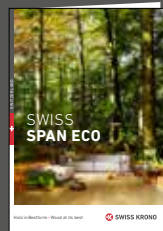
CamuStyle™



SWISSCDF



SWISSPFB



SWISSECO



SWISSWB MEHRBLATTAUFBAU
STRATIÉ DIRECT SWISSWB
SWISSWB-STRUTTURA MULTI-LAMA
SWISSWB-MULTI-LAYERED-STRUCTURE



SWISSDIGITAL



SWISSCLIC
PANEL



VERBUNDPLATTEN
PANNEAUX COMPOSITES
PANNELLI COMPOSITI
LAMINATE BONDED BOARDS

SWISS KRONO-Welt | L'univers SWISS KRONO | Mondo SWISS KRONO | SWISS KRONO-World

SWISS KRONO AG
Willisauerstrasse 37
6122 Menznau
Schweiz

T +41 41 494 94 94
F +41 41 494 94 49

info@swisskrono.ch
www.swisskrono.ch

SWITZERLAND

