

Bestell- / Anfrageformular WORKY-Arbeitsplatten

Bestellung

Datum: _____

Anfrage

Anschrift:

Firma _____

Name / Vorname _____

Strasse / Nr. _____

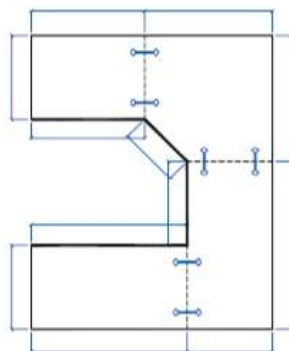
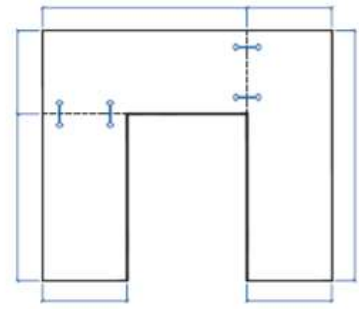
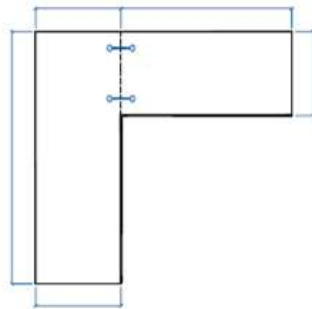
PLZ / Ort _____

Tel. _____

e-mail _____

Dekor Nr. _____

Menge _____



Ihre Zeichnung:

Symbole: Postforming Original

Laminatkante geleimt

Maueranschluss

Postformingkante geleimt

ABS-Kante geleimt

Fertigschnitt

Preisliste 1

WORKY - Arbeitsplatten

Beschrieb: mit Schichtstoff belegte Rohspanplatte
 Unterseite versiegelt, uni, meistens hellbraun
 ideal als Arbeitsfläche z.B. in Küche
 (Achtung vor heissen Pfannen und Backblechen)

Profil: 1 Längskante postforming (Schichtstoff mit Radius ca. 3mm)
 *bei der Breite 640mm beide Längskanten mit Radius 3mm

Stärke: **29mm**

Farben: 0980, 5270, 8700

Bezug: als ganze Platte oder fertig bearbeitet (siehe Bestellformular)
 alles auf Bestellung



1 / Preise inkl. MwSt.

Länge m	Breite mm	Stärke mm	Preis per lfm für ganze Platten	Preis per lfm für Teil der Platten
5.2	600	29	99.80 Fr./lfm	157.75 Fr./lfm
5.2	*640	29	137.30 Fr./lfm	224.35 Fr./lfm
5.2	900	29	145.90 Fr./lfm	256.90 Fr./lfm

WORKY - Arbeitsplatten

Beschrieb: siehe oben

Profil: siehe oben

Stärke: **39mm / teils in 37.5mm**

Farben: Länge 5.2m: 0160, 0543, 2061, 3533, 5503, 6204, 7413, 7419,
 9922, 9923, 9924, 9925
 Länge 5.3m: 0066, 0325, 0927, 1066, 2264, 2286, 4426, 4687,
 6021, 7216, 8006, 9496, 9917, 9918, 9920, 9921

Bezug: als ganze Platte oder fertig bearbeitet (siehe Bestellformular)
 alles auf Bestellung

1 / Preise inkl. MwSt.

Länge m	Breite mm	Stärke mm	Preis per lfm für ganze Platten	Preis per lfm für Teil der Platten
5.2/5.3	600	39	119.30 Fr./lfm	177.15 Fr./lfm
5.2/5.3*	*640	39	162.85 Fr./lfm	241.95 Fr./lfm
5.2/5.3	900	39	173.55 Fr./lfm	276.10 Fr./lfm

** einige Dekore in der 640er Breite werden neu nur noch in 4.1m Länge angeboten

Bearbeitungen WORKY

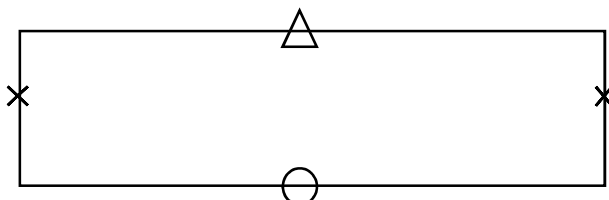
Beschrieb: sämtliche Bearbeitungen werden direkt im Werk ausgeführt

1 / Preise inkl. MwSt.



Bearbeitung	Preis per Einheit
Trennschnitt	16.25 Fr./Stk.
Fertigschnitt Längs/Quer	18.85 Fr./lfm
Laminatkante	40.30 Fr./lfm
ABS-Kante	94.25 Fr./lfm
Postformingkante angesetzt (sichtbare Leimfuge)	309.40 Fr./lfm
Schrägschnitt	52.00 Fr./Stk.
Eckausschnitt/Ausklingung	67.60 Fr./Stk.
Ausschnitt/Durchdringung	96.85 Fr./Stk.
Eckverbindung 90° inkl. Nut- und Spannbeschläge	107.25 Fr./Stk.
Eckverbindung spezial 45-135° inkl. Nut- und Spannbeschläge	133.90 Fr./Stk.
Verpackung	27.30 Fr./Stk.

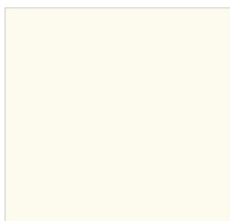
Beispiel:



Farbe: 0160 Silver Grey
 Stärke: 39mm
 Fertige Grösse: **2350 x 700mm**

Rohmaterial:	5200 x 900 x 39mm zugeschnitten auf 2.35m à	276.10 Fr./lfm =	648.85 Fr./Stk.
Bearbeitungen:	Trennschnitt (pro Schnitt)	16.25 Fr./Stk. =	16.25 Fr./Stk.
	Fertigschnitte Längs/Quer 2 x 0.7m +1 x 2.35m = 3.75lfm	18.85 Fr./lfm =	70.70 Fr./Stk.
	Laminatkanten 2 x 0.7m = 1.4lfm	40.30 Fr./lfm =	56.40 Fr./Stk.
	Verpackung Pauschal	27.30 Fr./Stk. =	27.30 Fr./Stk.
	Total:		<u>819.50 Fr./Stk.</u>

WORKY - Arbeitsplatten in 29mm Stärke



980



5270

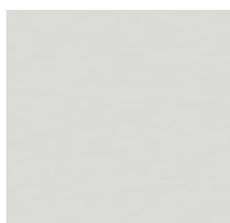


8700

WORKY - Arbeitsplatten in 39mm Stärke



0066



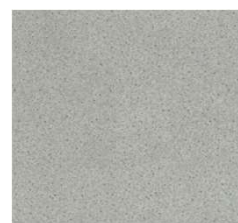
0160



0325



0543



0927



1066



2061



2264



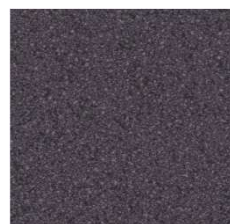
2286



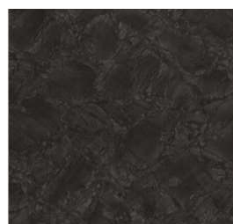
3533



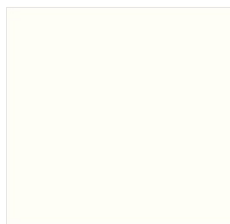
4426



4687



5503



6021



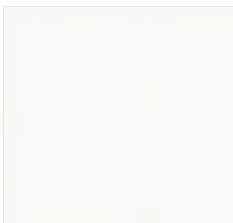
6204



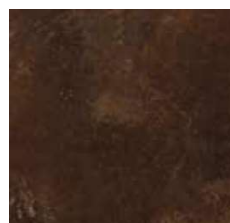
7216



7413



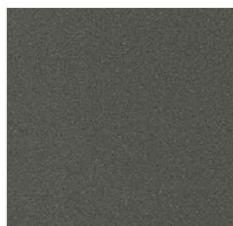
7419



8006



9496



9917



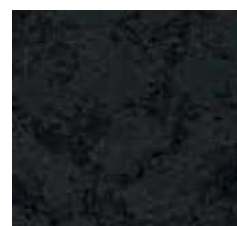
9918



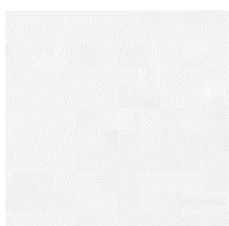
9920



9921



9922



9923



9924



9925