

**VELUX®**



# Mehr Tageslicht und Frischluft unter dem Dach

VELUX Dachfenster

Gültig ab 1.3.2023

[www.velux.ch](http://www.velux.ch)



## Wissenswertes

Tageslicht	4-7
Raumklima	8-9
VELUX Vorteile	10-11
VELUX Nachhaltigkeit	12-13
VELUX Services und digitale Planungstools	46-47

## Projektarten

Fenster-Austausch	14-17
Renovierung	18-19

# Tageslicht und frische Luft. Wohlfühlen mit VELUX.

Tageslicht, frische Luft und ein gesundes Raumklima sind wichtige Zutaten für unser körperliches und seelisches Wohlbefinden. VELUX bietet eine Vielzahl an Produktlösungen für den Dachraum, um optimale Bedingungen für Leben, Arbeit und Freizeit zu schaffen.

## VELUX Produkte

Dachfenster im Überblick	20
Bedienarten	21
Übersicht Lichtlösungen	22–25
VELUX ACTIVE with NETATMO	26–27
Inspirationen	28–33
Sun-Tunnel	34
PV-Systeme im Überblick	35

## Planung

6 Schritte der Planung	36
Schritt 1 – Funktion	37
Schritt 2 – Belichtung und Belüftung	38–39
Schritt 3 – Verglasung	40–41
Schritt 4 – Material	42
Schritt 5 – Einbauprodukte	43
Schritt 6 – Hitzeschutz & Tageslichtregulierung	44–45

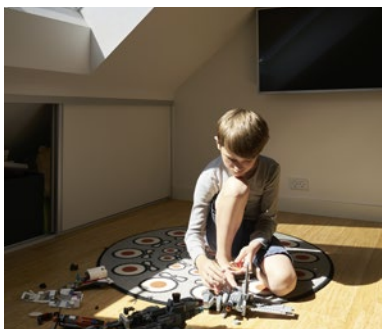
## Wissenswertes

Tageslicht, frische Luft und ein gesundes Raumklima sind wichtige Faktoren für unser körperliches und seelisches Wohlbefinden. VELUX bietet eine Vielzahl an Produktlösungen für den Dachraum, um optimale Bedingungen für Leben, Arbeit und Freizeit zu schaffen.

Erfahren Sie auf den nächsten Seiten Wissenswertes zu den Themen Tageslicht, Frischluft und den allgemeinen Vorteilen von VELUX.

# Lichtblicke für ein gesundes Zuhause

Zahlreiche Forschungen belegen den positiven Einfluss von Tageslicht auf die Gesundheit und das Wohlbefinden. Der DurchschnittsEuropäer verbringt jedoch ca. 90% seiner Zeit in geschlossenen Räumen. Daraus resultiert die enorme Bedeutung von natürlicher Belichtung im Innenraum. Fenster sind die Augen eines Wohnraums: Sie öffnen ihn für Tageslicht und ermöglichen zudem auch einen Blickbezug zur Umwelt.



## Alles Gute kommt von oben

Tageslicht von oben ist drei Mal heller als von der Seite und ermöglicht eine gleichmässige Belichtung bis in die Raumtiefe.

## Die innere Uhr tickt mit Tageslicht

Tageslicht beeinflusst unseren Tag-Nacht-Rhythmus und damit auch, wie gut wir schlafen und aufwachen.

## Mehr Konzentration mit Ausblick

Studien weisen eine Steigerung von Konzentration und Produktivität bei Arbeitsplätzen mit Ausblick nach. Eine gute Belichtung schont zudem das Auge und reduziert den Bedarf an Kunstlicht.

## Tageslichtplanung für Ihr Zuhause



Anzahl, Position und Grösse der Fenster können den Raumeindruck massgeblich verändern und ein Gefühl von Weite und Grosszügigkeit erzeugen. Nutzen Sie den VELUX Daylight Experience Visualisierungsservice, um eine kostenlose Vorher-Nachher-Visualisierung\* Ihres Dachraums mit eingebauten VELUX Dachfenstern inklusive 360°-Ansicht zu bekommen.

### In 4 Schritten zur Visualisierung

1. Besuchen Sie [www.velux.ch/daylight-experience](http://www.velux.ch/daylight-experience) und geben Sie Ihre E-Mail-Adresse an.
2. Wir senden Ihnen dann einen kostenlosen Gutschein für den Visualisierungsservice zu.
3. Laden Sie zwei Fotos Ihres Dachraums hoch und senden Sie Ihre Anfrage ab.
4. In wenigen Tagen erhalten Sie Ihre persönliche Vorher-Nachher-Visualisierung, per E-Mail zugeschickt.

### Fordern Sie Ihre Visualisierung jetzt an!



Ganz einfach – scannen Sie den QR-Code ein.

\* Verfügbarkeit des Angebots abhängig von Ressourcen und Nachfrage.

# Sorgen Sie für ausreichend Tageslicht

Wir verbringen im Schnitt 90 % unseres Lebens drinnen, ohne ausreichend natürliches Licht. Wie wichtig Tageslicht für uns ist, zeigt sich bei den positiven Auswirkungen auf unser Wohlbefinden, die Leistungsfähigkeit, Stimmung und Gesundheit. Gutes Tageslicht steuert unsere biologische Uhr, synchronisiert unseren Schlaf-Wach-Rhythmus und reguliert die Körpertemperatur.

Um eine bessere Tageslichtversorgung zu gewährleisten, wurde erstmals eine europaweite EN 17037 Norm entwickelt, die weit über die Forderungen der Musterbauordnung hinausgeht.

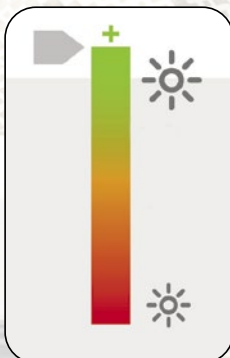
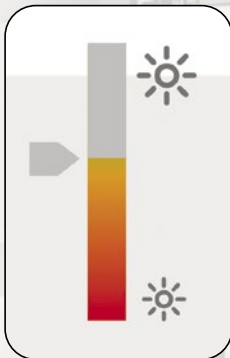
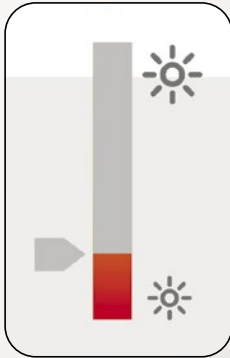
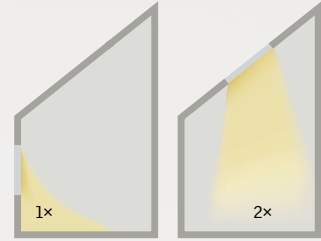
Um die Berechnung der Fensterfläche nach der SN EN 17037 Norm möglichst einfach anwenden zu können, gilt folgende Faustregel:

**20** BIS **25 %**  
DER RAUMGRUNDFLÄCHE  
**= FENSTERFLÄCHE**  
LAUT SN EN 17037

Wir beschwerten uns oft, dass bei uns zu Hause zu wenig Tageslicht eindringen kann, aber wir beschwerten uns nie darüber, es gäbe zu viel.

### Im Vergleich der Lichteinfall eines Fassaden- gegenüber eines Dachfensters

Mit Dachfenstern bringen Sie im Vergleich zu gleich grossen Fassadenfenstern bis zu zwei Mal mehr Tageslicht in einen Raum.







# Raum zum Durchatmen

„Schlechte Luft“ in Innenräumen wird oft mit zu wenig Sauerstoff verbunden. Meistens ist es jedoch eine erhöhte Schadstoffbelastung, die zudem schwer wahrnehmbar ist. Zu den Ursachen zählen Schadstoffquellen im Innenraum – zum Teil durch das Bewohnen selbst verursacht – sowie die moderne, nahezu luftdichte Bauweise.



## Luftfeuchtigkeit

Im Durchschnitt produziert eine Familie täglich 10 Liter Feuchtigkeit. Kann diese nicht entweichen, steigt das Risiko von Schimmelbildung.

## Feinstaub

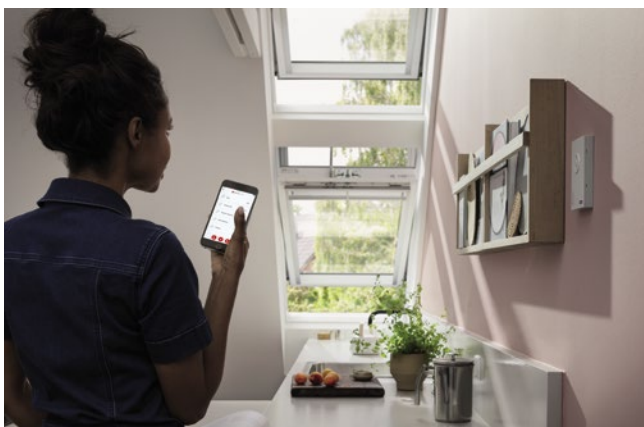
Nicht nur Tabakrauch, auch stimmungsvolle Kerzen oder duftende Räucherstäbchen verunreinigen die Raumluft, ebenso wie Bürogeräte oder Staubsauger.

## Kohlendioxid

Der Mensch atmet ca. 22'000 Mal pro Tag ein und aus. Damit ist klar: Frischluft ist eine wichtige Ressource, die auch laufend erneuert werden muss.

## Schluss mit dicker Luft! VELUX Upgrades für Ihr Raumklima

Bereits mit manuellen VELUX Dachfenstern können Sie durch regelmässiges Lüften Ihr Raumklima verbessern. Mit automatisierten Lösungen von VELUX können Sie den Luftaustausch sicherstellen, ohne dass Sie daran denken und selbst aktiv werden müssen. Der Wohnkomfort ist quasi vorprogrammiert!



### Frische Luft, ganz automatisch

VELUX ACTIVE with NETATMO ermöglicht die Bedienung mittels Smartphone-App sowie die sensorenbasierte Steuerung Ihrer elektrischen oder solarbetriebenen VELUX Dachfenster. Für ein optimales Raumklima, ganz automatisch!

Mehr Infos ab Seite 26 🔍



### Frische Luft auf Knopfdruck

Geniessen Sie den Komfort intelligenter Technik auch zu Hause und steuern Sie automatische VELUX Dachfenster auf einfachste Art mit dem vorprogrammierten Funk-Wandtaster.

Mehr Infos ab Seite 26 🔍

# Gute Gründe für VELUX

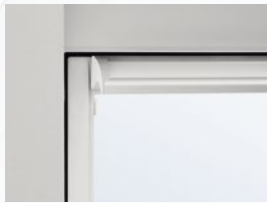
Mit mehr als 80 Jahren Forschung und Entwicklung im Bereich Dachfenster dürfen wir uns mittlerweile zu den Experten für Licht und Luft durchs Dach zählen.

Als Marktführer im Bereich Dachfenster investieren wir einen grossen Anteil unserer Ressourcen für die weitere Optimierung des Wohnkomforts mit mehr Licht und frischer Luft. Es gibt gute Gründe, sich für ein VELUX Dachfenster zu entscheiden.



# VELUX Dachfenster vereinen Qualität und Komfort

## Für natürlichen Lichteinfall und ein optimales Raumklima



### Mehr Tageslicht

Das leichte, schlanke Design der Fensterprofile erlaubt eine grösstmögliche Scheibenfläche. Das Ergebnis ist maximales Tageslicht und Wohlbefinden unter dem Dach.



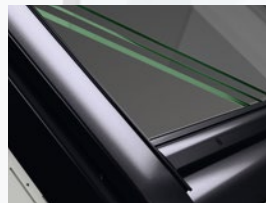
### Aufwendig getestet

Bevor ein VELUX Fenster in Ihrem Dachraum eingebaut werden kann, musste sein Prototyp im Testcenter mehr als 1600 Tests erfolgreich bestehen. Eine laufende Qualitätskontrolle während der Produktion sichert kontinuierlich den hohen VELUX Qualitätsstandard.



### Höchste Funktionalität im eleganten Design

Das ergonomische Design der Griffleiste macht die Bedienung noch einfacher und komfortabler. Durch das schmale und kompakte Design der Fensterprofile integriert sich das VELUX Dachfenster optimal in die Dachhaut und trägt somit nicht auf.



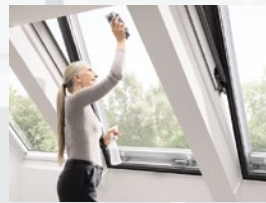
### Verglasungen für höchsten Wohnkomfort

Unterschiedliche Orte stellen unterschiedliche Anforderungen an die Verglasungen Ihrer Dachfenster, z.B. Lärmschutz oder Wärmeschutz. Daher bietet VELUX eine Vielzahl an Verglasungsmöglichkeiten, die jeden Bedarf abdecken.



### Elektro- und Solarfenster

Elektrische und solarbetriebene VELUX Produkte mit integrierten, flüsterleisen Antrieben, Regensensor und mitgeliefertem vorprogrammiertem Wandtaster für eine einfache Bedienung.



### Einfache Reinigung

Zum mühelosen Reinigen der Aussenscheibe kann der Flügel nahezu 180° durchgeschwungen und mittels Putzriegel fixiert werden. Darüber hinaus bietet VELUX eine Spezialverglasung mit natürlichem Reinigungseffekt an.



### Intelligent gesteuert

Perfektes Raumklima und Komfort für Ihre automatischen VELUX Dachfenster. VELUX ACTIVE with NETATMO steuert das Raumklima ganz nach Ihren Bedürfnissen.



### Tageslicht- und hitzeregulierendes Zubehör

Regulieren Sie den Tageslichteinfall sowie die Hitze in Ihren Räumen durch unseren Sonnen- und Hitzeschutz.

🔍 Mehr Infos unter: [www.velux.ch](http://www.velux.ch)

The VELUX logo is a red rectangle with the word "VELUX" in white, sans-serif capital letters.

NACHHALTIGKEITS-  
STRATEGIE 2030

Das ist unsere  
**Natur**

# Das ist unsere Natur

Mit unserer Nachhaltigkeitsstrategie 2030 verpflichten wir uns, unsere bisherigen CO<sub>2</sub>-Emissionen durch den Erhalt und die Wiederaufforstung von Wäldern auszugleichen. Gleichzeitig transformieren wir unser gesamtes Unternehmen für mehr Nachhaltigkeit und weniger Emissionen. Bis zu unserem 100-jährigen Jubiläum im Jahr 2041 wollen wir „lebenslang klimaneutral“ sein.

Nachhaltiges Handeln lag schon immer in der Natur von VELUX. Aus diesem Grund verpflichten wir uns zu neuen, wegweisenden Massnahmen. Das alles auf Basis der Wissenschaft und von Expert:innen geprüft.

Wir werden unsere zukünftigen CO<sub>2</sub>-Emissionen drastisch reduzieren. Gleichzeitig werden wir unseren gesamten historischen CO<sub>2</sub>-Fussabdruck durch den Erhalt und die Wiederaufforstung von Wäldern ausgleichen. Auf diese Weise werden wir bis zu unserem 100-jährigen Jubiläum im Jahr 2041 lebenslange CO<sub>2</sub>-Neutralität erreicht haben.

Um unsere historischen Kohlenstoffemissionen auszugleichen, haben wir mit dem WWF (World Wide Fund For Nature) eine 20-jährige Partnerschaft über Wald- und Naturprojekte rund um die Welt gestartet. Wir werden unsere zukünftigen CO<sub>2</sub>-Emissionen senken, indem wir auf Strom aus 100% erneuerbarer Energie umstellen, unsere Produktion deutlich energieeffizienter aufstellen sowie Materialien und Rohstoffe, die wir für unsere Produkte nutzen, grundlegend ändern und nachhaltiger gestalten.

Bis 2030 werden wir so den CO<sub>2</sub>-Fussabdruck unserer Produkte um 50% senken. Wir werden ein klimaneutrales Unternehmen sein und werden die CO<sub>2</sub>-Emissionen über unsere gesamte Wertschöpfungskette halbiert haben.

Wenn Sie ein VELUX Produkt kaufen, sind Sie Teil dieses Weges. Profitieren Sie selbst von einer Dachfenster-Technologie, die besseres, gesünderes und energieeffizienteres Wohnen ermöglicht.

Zum Beispiel durch den Einsatz von smarten, sensorbasierten Dachfenster-Lösungen, die ein sich selbst regulierendes Raumklima für ein nachhaltiges Wohnen schaffen. Oder durch die neuen Rollos der „Nature Collection“, welche zum grossen Teil aus recycelten Material bestehen und dazu beitragen, den CO<sub>2</sub>-Fussabdruck weiter zu verringern.

Wir alle brauchen ein gesundes Zuhause. Auch Mutter Natur. Mit unserer neuen Nachhaltigkeitsstrategie setzen wir alles daran, dies zu erreichen.

🔍 Mehr Infos unter: [www.velux.ch/nachhaltigkeit](http://www.velux.ch/nachhaltigkeit)

# Projektarten bei der Dachfenster-Planung

Je nachdem, ob Sie ein altes Fenster ersetzen möchten oder Fenster in einem neu ausgebauten Dachboden einbauen lassen, die Planung von Dachfenstern unterscheidet sich je nach Projektart.

Auf den nachfolgenden Seiten erhalten Sie einen Überblick über die wichtigsten Projektarten – Fenster-Austausch und Renovierung.



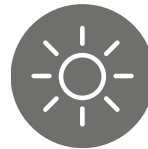
# Wenig Aufwand – grosse Wirkung: Dachfenster tauschen leicht gemacht!

Der Tausch gegen ein neues VELUX Dachfenster bringt viele Vorteile. Die Weiterentwicklung in Bezug auf Technologie und Funktionalität verbessert Energieeffizienz und Wohnqualität in Ihrem Dachraum.



### Bessere Wärmedämmung

Mit einem neuen VELUX Dachfenster profitieren Sie von hervorragenden Wärmedämmeigenschaften.



### Mehr Tageslicht

Bringen Sie mehr Tageslicht als vorher in Ihre Wohnräume mit grösseren Dachfenstern und Lichtlösungen für optimalen Wohnkomfort.



### Schneller 1:1-Austausch

Nach nur wenigen Tagen Lieferzeit kann der Fenster-Austausch bei den meisten Standardgrössen häufig am selben Tag abgeschlossen werden. Der Anschluss an den Innenraum muss dabei nicht erneuert werden.



### Modernes Design

Profitieren Sie von einer neuen Optik und wählen Sie die passende Innenausführung: weiss oder klar lackiertes Holz oder pflegeleichtes Polyurethan mit Holzkern.



### Deutlich weniger Lärm

Profitieren Sie von verbesserten Schallschutzwerten und reduzierten Regengeräuschen, dank verbesserter Konstruktion. Eine um z. B. 10 dB höhere Schalldämmung kann als Halbierung der Lautstärke wahrgenommen werden.



### Maximaler Komfort

Mit einem neuen VELUX Dachfenster können Sie Ihren Bedien- und Wohnkomfort – auch nachträglich – maximieren!

Mehr über fernbedienbare Dachfenster und das Smart Home Paket VELUX ACTIVE ab Seite 26 🔍

## Energiesparen mit VELUX Produkten

Mit den richtigen VELUX Produkten können Sie nachhaltig Energie in Ihrem Zuhause sparen, sei es mit solaren Energiegewinnen durch Dachfenster oder eine verbesserte Wärmedämmung mit der richtigen Verglasung und dem passenden Zubehör.



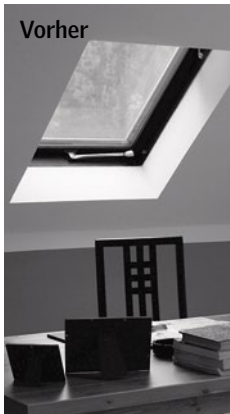
🔍 Mehr Infos unter:  
[www.velux.ch/energiesparen](http://www.velux.ch/energiesparen)



Vorher-Nachher-  
Visualisierung  
für mehr Tageslicht  
siehe Seite 5



# Drei Varianten zur Modernisierung

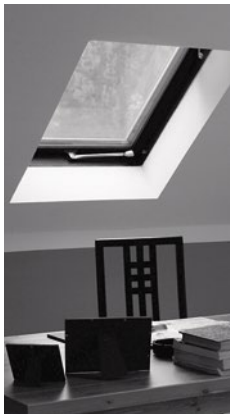


## Fenster-Austausch mit zusätzlichen Fenstern und neuer Innenverkleidung

Im Zuge einer Renovierung bietet ein Fenster-Austausch die einmalige Gelegenheit, das alte Fenster gegen eine der vielfältigen VELUX Lichtlösungen auszutauschen.

### Vorteile

- Deutlich mehr Lichteinfall und Kopffreiheit
- Mehr Ausblick und grosszügiges Raumgefühl
- Erneuerung der Dämmung rund um das Fenster
- Optimierte Dachanschlüsse



## Fenster-Austausch mit neuer Innenverkleidung

Das alte Dachfenster wird ersetzt und Anschlüsse inkl. Wärmedämmung sowie die Innenverkleidung werden dabei ebenfalls erneuert.

### Vorteile

- Erweiterter Lichteinfall und modernere Optik durch neue Innenverkleidung
- Erneuerung der Dämmung rund um das Fenster
- Optimierte Dachanschlüsse



## Fenster-Austausch mit vorhandener Innenverkleidung

Bei dieser Variante wird das alte Fenster durch ein neues ersetzt. Die Innenverkleidung bleibt dabei erhalten und wird nicht erneuert. Dabei ist zu beachten, dass die alte Dämmung unter Umständen nicht mehr dem heutigen Wärmestandard entspricht.

### Vorteile

- Austausch bereits innerhalb weniger Stunden möglich
- Verbesserte technische Werte des neuen Dachfensters



# Raum für Kreativität und mehr Wohnkomfort

Sie planen eine Renovierung und/oder einen Ausbau Ihrer Wohnfläche? Lassen Sie sich von den zahlreichen Möglichkeiten mit VELUX Dachfenstern inspirieren und geniessen Sie bald ein völlig neues Raum- und Wohngefühl unter dem Dach!



## Neuen Wohnraum schaffen

Ihr Dachboden ist noch eine unbewohnbare Rumpelkammer? Nutzen Sie die Ihnen zur Verfügung stehende Wohnfläche und verwandeln Sie diese in einen hellen, freundlichen Raum zum Wohnen, Schlafen, Spielen oder Arbeiten. Verwirklichen Sie mit durchdachter Planung und etwas Kreativität Ihren Wohnraum!

Entdecken Sie die VELUX Referenzobjekte unserer Kunden und lassen Sie sich von ihren Beispielen inspirieren.

🔍 Mehr Infos unter:  
[www.velux.ch/homestories](http://www.velux.ch/homestories)



## Mehr Tageslicht, Luft und Ausblick

Der Blickbezug zur Umwelt, natürliches Licht sowie ein gesundes Raumklima sind wichtige Zutaten für unser körperliches und seelisches Wohlbefinden. Mit Dachfenstern können Sie Ihren Raum bis in die Tiefe belichten. Der besondere Vorteil von Dachfenstern: Das Tageslicht fällt tief in den Raum und das bei meist weniger Einblicken von aussen.

Mit dem kostenlosen VELUX Visualisierungsservice können Sie nun die erstaunliche Wirkung von zusätzlichem Tageslicht durch Dachfenster erleben.

🔍 Mehr Infos unter:  
[www.velux.ch/daylight-experience](http://www.velux.ch/daylight-experience)



## Mit mehr Platz zum Wohnraum

Sie benötigen noch etwas mehr Platz in der Dachschräge, um Ihren Wohnraum zu verwirklichen? VELUX PANORAMA und VELUX ESPACE bieten neben dem Raumgewinn auch deutlich mehr Tageslicht als herkömmliche Gaubenlösungen.

Mehr Infos zu VELUX Lichtlösungen ab Seite 22 🔍

## 5 Tipps & Tricks für den Dachausbau

### 1. Träumen Sie grosszügig

Sobald Sie in das Thema Dachausbau einsteigen, werden Sie überrascht sein, welche vielseitigen Nutzungsmöglichkeiten das Dachgeschoss bietet.

### 2. Prüfen Sie, ob Ihr Dachboden geeignet ist

Wenn Sie ungehindert auf Ihrem Dachboden stehen können und genügend Platz für eine Treppe vorhanden ist, steht einem Dachausbau nichts mehr im Weg.

### 3. Entwerfen Sie einen cleveren Grundriss

Richten Sie die Räume nach den Himmelsrichtungen aus, z.B. Schlafzimmer nach Osten, um von der Sonne natürlich geweckt zu werden, und Arbeitszimmer nach Norden für

ein kühles, angenehmes Arbeitsklima. Standorte für Feuchträume sollten nach der Lage der Wasserleitung definiert werden.

### 4. Gestalten Sie mit Licht und Luft

Planen Sie grosszügige Fensterflächen zur optimalen Raumwirkung, natürlichen Klimatisierung und vor allem für Ihre Gesundheit, Ihr Wohlbefinden und Ihre Lebensqualität.

### 5. Machen Sie es sich so einfach wie möglich

Wer von Anfang an einen Architekten, Bauberater oder Dachhandwerker beauftragt, erspart sich Zeit, Mühe und unnötige Probleme.

# VELUX Produkte im Überblick

Lassen Sie Tageslicht und frische Luft in Ihr Zuhause – mit VELUX Dachfenstern. VELUX bietet für jeden Bedarf die passende Lösung. Vom Standardfenster bis zu hochwertigen Lichtlösungen oder automatischen VELUX Dachfenstern – Ihren Wünschen sind keine Grenzen gesetzt.



**Schwingflügel Fenster**  
GGU/GGL



**Klappflügel Fenster**  
GPU/GPL



- Durch Oberbedienung komfortables Öffnen, auch bei Möbeln vor dem Fenster
- Freier Ausblick auch im Sitzen durch niedrige Fensterunterkante
- Zur Reinigung der Aussenscheibe lässt sich das Fenster einfach drehen
- Kombinierbar sowohl mit aussen liegenden VELUX Aussenrollläden und Hitzeschutz-Markisetten als auch innen liegenden Sonnenschutzprodukten
- Bedienungsvarianten:
  - manuell
  - automatisch: elektrisch oder solar
- Dachneigungsbereich: 15° bis 90°

Ab  
**1292 CHF<sup>1)</sup>**

- Panorama-Ausblick geniessen dank stufenlosem Öffnungswinkel
- Freie Sicht in den Himmel und ein Maximum an Tageslicht
- Zur Reinigung der Aussenscheibe lässt sich das Fenster einfach drehen
- Bequeme Bedienung mit dem Öffnungsgriff unten
- Kombinierbar sowohl mit aussen liegenden VELUX Aussenrollläden und Hitzeschutz-Markisetten als auch innen liegenden Sonnenschutzprodukten
- Bedienungsvarianten:
  - manuell
  - automatisch: elektrisch<sup>2)</sup>
- Dachneigungsbereich: 15° bis 55°

Ab  
**1703 CHF<sup>1)</sup>**

Preise inkl. Eindeckrahmen, Dämm- und Anschlussprodukte.

<sup>1)</sup> Grösse CK04, Holz weiss lackiert, Kupfer Thermo 2 PLUS Verglasung, inkl. MWST.

<sup>2)</sup> Nur für Kunststoff-Fenster.

🔍 Mehr Infos unter: [www.velux.ch/dachfenster](http://www.velux.ch/dachfenster)

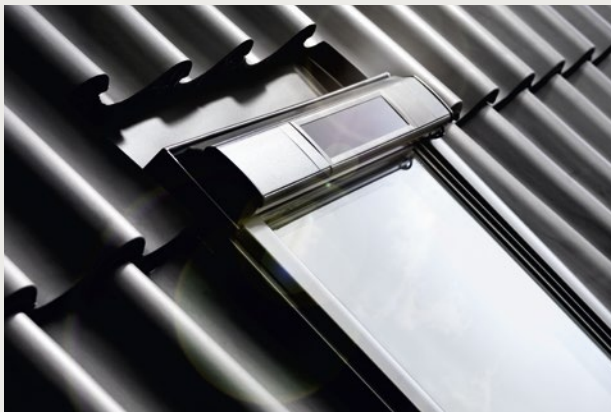
# Unterschiedliche Bedienarten für Ihre Dachfenster

Ein gesundes Raumklima ist für unser Wohlbefinden unabdingbar. VELUX bietet Ihnen nebst der Möglichkeit von manuellem Lüften noch einige interessante Lösungen an, mit welchen Sie sich keine Sorgen mehr um Ihr Raumklima machen müssen.



## Automatisch zu bedienen als Elektrofenster

Elektrische Produkte sind die ideale Lösung für ultimativen Komfort in Ihrem Zuhause. Sie werden mit einem vorprogrammierten, drahtlosen Funk-Wandtaster geliefert, mit dem Sie die Fenster ganz einfach per Knopfdruck öffnen und schliessen können. Sie eignen sich optimal für einen Neubau oder eine Komplettsanierung, da eine Verkabelung benötigt wird. Elektrische Hitze- und Sonnenschutzprodukte können direkt beim Dachfenster angeschlossen werden.



## Automatisch zu bedienen als Solarfenster

Solarprodukte sind ideal für die Nachrüstung, da keine Stromzufuhr gelegt werden muss. Jedes Solarprodukt hat ein eigenes Solarpanel und einen eigenen Motor und läuft daher autonom. Mit dem im Lieferumfang enthaltenen und vorprogrammierten Wandtaster erhalten Sie den optimalen Komfort für Ihr Zuhause.



## Manuelle Bedienung

Manuelle Dachfenster und Sonnenschutz können einfach per Hand bedient werden und sind nur in Reichweite zu empfehlen.

# VELUX Lichtlösungen im Überblick

Mehr Licht, Luft und Leben unterm Dach – mit grosszügigen Fensterkombinationen von VELUX. VELUX Lichtlösungen wirken wie zusammengehörige, grosse Dachfenster und bieten so für jede Anforderung und jeden Einsatzzweck eine ideale Dachfenster-Lösung. Mit VELUX werden Wohnträume wahr!



**LICHTBAND mit  
Zusatzelement  
Dachschräge**



**LICHTBAND mit  
Zusatzelement  
Fassade**



- Durch die Kombination eines Dachfensters mit einem feststehenden Zusatzelement wird ein bodentiefes Fenster geschaffen
- Fast durchgehende Glasflächen durch schmalen Übergang zwischen Dachfenster und unterem feststehendem Zusatzelement
- Mehr Lichteinfall und besserer Ausblick nach unten
- Mit Schwingflügelfenster oder Klappflügelfenster erhältlich
- Kombinierbar sowohl mit aussen liegenden VELUX Aussenrollläden und Hitzeschutz-Markisetten als auch innen liegenden Sonnenschutzprodukten
- Bedienungsvarianten für das obere Fenster:
  - manuell
  - automatisch: elektrisch oder solar<sup>3)</sup>
- Dachneigungsbereich:
  - 15° bis 90° (Schwingflügelfenster)
  - 15° bis 55° (Klappflügelfenster)

**TIPP** Bei einer Bestellung des Oben- und Untenelements im Paket bis zu 200 CHF sparen<sup>4)</sup>

Ab  
**3035 CHF<sup>1)</sup>**

- Durch die Kombination eines Dachfensters mit einem feststehenden Zusatzelement wird ein bodentiefes Fenster geschaffen
- Einheitliche Fensteroptik von der Fassade bis ins Dach
- Fast durchgehende Glasflächen durch schmale Übergänge zwischen Fenster und Zusatzelement
- Als Lichtband Fassade auch mit vollwertigem VELUX Fassadenfenster als unterer Teil der Fensterkombination erhältlich
- Besserer Ausblick und mehr Lichteinfall
- Oberelement kombinierbar mit aussen liegenden VELUX Aussenrollläden und Hitzeschutz-Markisetten als auch innen liegenden Sonnenschutzprodukten
- Bedienungsvarianten für das obere Fenster:
  - manuell
  - automatisch: elektrisch oder solar<sup>3)</sup>
- Dachneigungsbereich: 90°
  - für das darüber liegende Fenster:
    - 15° bis 90° (Schwingflügelfenster)
    - 15° bis 55° (Klappflügelfenster)

Ab  
**2967 CHF<sup>2)</sup>**

Preise inkl. Eindeckrahmen, Dämm- und Anschlussprodukten.

<sup>1)</sup> Grösse FK06, Polyurethan, Thermo 2 Plus, inkl. MWST.

<sup>2)</sup> Grösse MK04, Holz, weiss lackiert, Thermo 2 Plus, inkl. MWST.

<sup>3)</sup> Möglich bei Kombinationen mit Schwingflügelfenstern.

<sup>4)</sup> Je nach Fenstergrösse & -Ausführung.



Lichtlösung  
TWIN



Lichtlösung  
TRIO



Lichtlösung  
3-IN-1



- Erweiterter Ausblick und mehr Lichteinfall
- Mit Schwingflügel Fenstern oder Klappflügel Fenstern erhältlich
- Einbau der Dachfenster nebeneinander
- Mehr Raumgefühl
- Kombinierbar sowohl mit aussen liegenden VELUX Aussenrollläden und Hitzeschutz-Markisetten als auch innen liegenden Sonnenschutzprodukten
- Bedienungsvarianten:
  - manuell
  - automatisch: elektrisch oder solar<sup>3)</sup>
- Dachneigungsbereich:
  - 15° bis 90° (Schwingflügel Fenster)
  - 15° bis 55° (Klappflügel Fenster)

Ab  
3799 CHF<sup>1)</sup>

- Mehr Licht, Luft und Ausblick durch 3 Fenster in Kombination – eingebaut ohne auftragenden Sparren
- Bekanntes Einbaukonzept analog zur Lichtlösung TWIN (Abstand 10 cm)
- Kombinierbar sowohl mit aussen liegenden VELUX Aussenrollläden und Hitzeschutz-Markisetten als auch innen liegenden Sonnenschutzprodukten
- Bedienungsvarianten:
  - manuell
  - automatisch: elektrisch oder solar<sup>3)</sup>
- Dachneigungsbereich:
  - 15° bis 90° (Schwingflügel Fenster)
  - 15° bis 55° (Klappflügel Fenster)

Ab  
5683 CHF<sup>1)</sup>

- Steigert die Menge an einfallendem Tageslicht
- Mit Schwingflügel Fenstern oder Klappflügel Fenstern erhältlich
- Ein Rahmen, drei Elemente – neben dem mittleren fest verglasten Fensterflügel können die beiden äusseren Flügel unabhängig voneinander geöffnet werden
- Drei Flügel in einem Blendrahmen für den einfachen Einbau
- Kombinierbar sowohl mit aussen liegenden VELUX Aussenrollläden und Hitzeschutz-Markisetten als auch innen liegenden Sonnenschutzprodukten
- Bedienungsvarianten:
  - manuell
  - automatisch: solar<sup>3)</sup>
- Dachneigungsbereich:
  - 15° bis 90° (Schwingflügel Fenster)
  - 15° bis 55° (Klappflügel Fenster)

Ab  
3715 CHF<sup>2)</sup>

<sup>1)</sup> Grösse CK04, Polyurethan, Thermo 2 Plus in Kupfer, inkl. MWST.

<sup>2)</sup> Grösse FFKF06, Holz, weiss lackiert, Thermo 2, inkl. MWST.

<sup>3)</sup> Möglich bei Kombinationen mit Schwingflügel Fenstern.

# VELUX Lichtlösungen im Überblick



**LICHTBAND  
mit Dachfenster**



**Lichtlösung  
QUATTRO**



**VELUX  
PANORAMA**

- Ein Fenster-Lichtband bis zur Decke für ein freies, offenes Wohnerlebnis mit viel Tageslicht und einem beeindruckenden Ausblick
- Kombination aus elektrischen oder solarbetriebenen VELUX Schwingflügel Fenstern und manuellem Klappflügel Fenstern übereinander. Auch mit anderen Fensterausführungen erhältlich
- Kombinierbar sowohl mit aussen liegenden VELUX Aussenrollläden und Hitzeschutz-Markisetten als auch innen liegenden Sonnenschutzprodukten
- Bedienungsvarianten:
  - manuell
  - automatisch: elektrisch oder solar<sup>4)</sup>
- Dachneigungsbereich:
  - 15° bis 90° (Schwingflügel Fenstern)
  - 15° bis 55° (Klappflügel Fenstern)

Ab  
**3105 CHF<sup>1)</sup>**

- Kombination von vier Dachfenstern Ihrer Wahl direkt neben- und übereinander
- Sagenhafter Ausblick und lichtdurchflutete Räume
- Schafft ein freies, offenes Wohnerlebnis mit viel Tageslicht und Ausblick sowie beste Voraussetzungen für eine optimale Lüftung
- Kombinierbar sowohl mit aussen liegenden VELUX Aussenrollläden und Hitzeschutz-Markisetten als auch innen liegenden Sonnenschutzprodukten
- Bedienungsvarianten:
  - manuell
  - automatisch: elektrisch oder solar<sup>4)</sup>
- Dachneigungsbereich:
  - 15° bis 90° (Schwingflügel Fenstern)
  - 15° bis 55° (Klappflügel Fenstern)

Ab  
**6299 CHF<sup>2)</sup>**

- Verbindet die Vorteile von Gauben und Dachfenstern in innovativer Weise
- Grosszügige Fensterfläche für mehr Raumgefühl und Kopffreiheit
- Erweiterter Panorama-Ausblick und besonders viel Lichteinfall
- Kombinierbar sowohl mit aussen liegenden VELUX Hitzeschutz-Markisetten als auch innen liegenden Sonnenschutzprodukten
- Bedienungsvarianten:
  - manuell
  - automatisch: elektrisch oder solar<sup>4)</sup>
- Dachneigungsbereich:
  - 35° bis 70°

Ab  
**10415 CHF<sup>3)</sup>**

Preise inkl. Eindeckrahmen, Dämm- und Anschlussprodukten.

<sup>1)</sup> Grösse CK04, Polyurethan, Thermo 2 Plus Kupfer, inkl. MWST.

<sup>2)</sup> Grösse FK06, Polyurethan, Thermo 2 Plus Kupfer, inkl. MWST.

<sup>3)</sup> 4er Kombination: Grösse MK06, Polyurethan, Thermo 2 Plus Kupfer,

Fenstertypen 2x Klappflügel Fenstern (unten) + 2x Schwingflügel Fenstern (oben), inkl. MWST.

<sup>4)</sup> Möglich bei Kombinationen mit Schwingflügel Fenstern.





VELUX  
ESPACE



Lichtlösung  
DACHBALKON



Lichtlösung  
DACHTERRASSE



- Gaubenähnliche Lösung erzeugt den Eindruck eines grossen, zusammengehörenden Fensterelements
- Mehr Raumgewinn, Stehhöhe und Kopffreiheit
- Erweiterter Ausblick und mehr Lichteinfall
- Kombinierbar sowohl mit aussen liegenden VELUX Aussenrollläden und Hitzeschutz-Markisetten als auch innen liegenden Sonnenschutzprodukten
- Bedienungsvarianten:
  - manuell
  - automatisch: elektrisch oder solar<sup>4)</sup>
- Dachneigungsbereich:
  - 20° bis 75° (Schwingflügel Fenster)
  - 20° bis 45° (Klappflügel Fenster)
  - Bei EAW bereits ab 10°, EAS ab 20°

Ab  
4823 CHF<sup>1)</sup>

- Geniessen Sie den Raumgewinn und den Aufenthalt im Freien – der VELUX DACHBALKON verwandelt sich innerhalb von Sekunden in einen Dachaustritt
- Freier Zugang und Ausblick am offenen Fenster durch Klappfunktion mit 45°-Öffnungswinkel
- Untenelement mit Geländer zum Ausklappen in die Senkrechte
- Kombinierbar sowohl mit aussen liegenden VELUX Hitzeschutz-Markisetten als auch innen liegenden Sonnenschutzprodukten
- Bedienungsvariante: manuell
- Dachneigungsbereich: 35° bis 53°

Ab  
4635 CHF<sup>2)</sup>

- Dachterrassenfenster für eine begehbare Dachterrasse ohne Raumverlust innen. Die Terrassenfläche ist nur dort, wo das Dach wegen der geringen Höhe ohnehin nicht genutzt werden kann
- Bietet Ihnen zusätzliches Tageslicht und eine grossartige Aussicht vom Boden bis zur Decke
- Kombinierbar sowohl mit aussen liegenden VELUX Hitzeschutz-Markisetten (für Obenelement) als auch innen liegenden Sonnenschutzprodukten
- Bedienungsvariante: manuell
- Dachneigungsbereich: 35° bis 53°

Ab  
4063 CHF<sup>3)</sup>

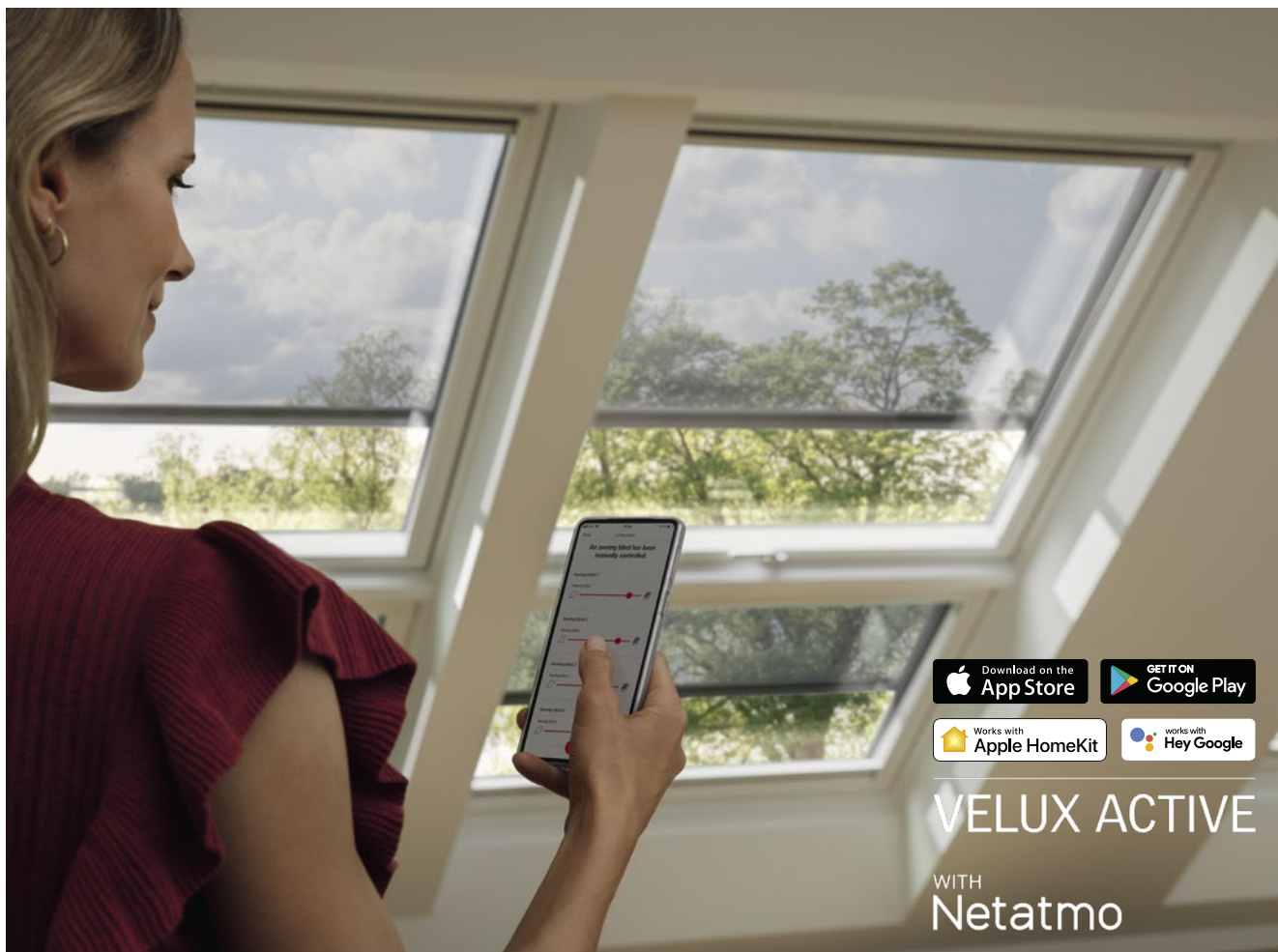
<sup>1)</sup> Grösse FK06, Polyurethan, Thermo 2 Plus Kupfer, inkl. MWST.

<sup>2)</sup> Grösse MK19, Standard weiss, Thermo 2 Kupfer, inkl. MWST.

<sup>3)</sup> Grösse M08, Standard weiss, Thermo 2 Kupfer, inkl. MWST.

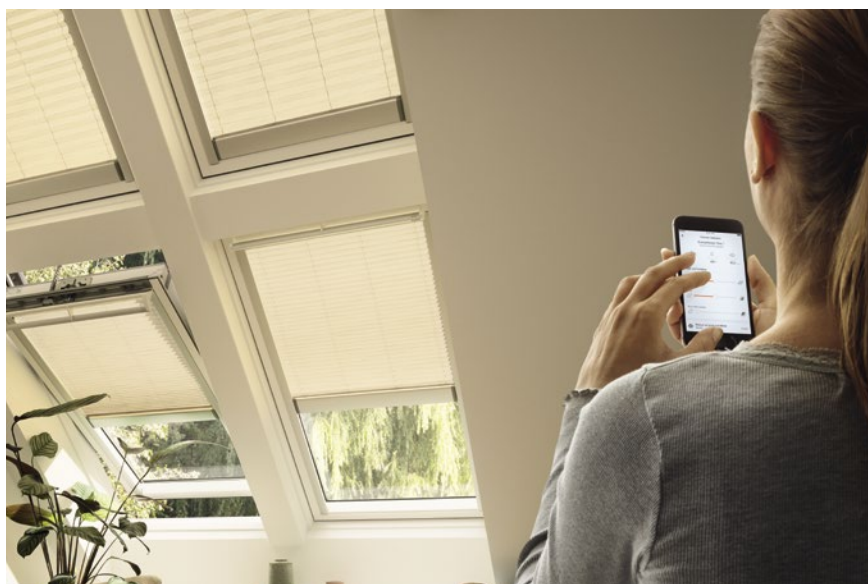
<sup>4)</sup> Möglich bei Kombinationen mit Schwingflügel Fenstern.

🔍 Mehr Infos unter: [www.velux.ch/lichtloesungen](http://www.velux.ch/lichtloesungen)



## Elektrisch- und solarbetriebene Dachfenster – mehr Komfort für Ihr Zuhause

- Sorgenfrei – der Regensensor schliesst das Fenster bei einsetzendem Regen
- Ästhetisch und leise – leiser Betrieb, Motor voll integriert und in bewährter VELUX Qualität
- Komfort – Lüften mit nur einem Knopfdruck
- Hitze- und Sonnenschutz – einfache Kombination mit automatischen Zubehörprodukten
- Gesünderes Raumklima – automatische Steuerungen (optional erhältlich)
- Sofort starten – inklusive vorprogrammierten VELUX Funk-Wandschalter für komfortables Öffnen und Schliessen
- Einfach nachrüstbar – kabelloser Einbau bei Solar-Produkten



# VELUX ACTIVE – automatischer Komfort für ein gesundes Raumklima

## Der einfache Weg zu einem komfortableren Leben

Jetzt können Sie den Komfort intelligenter Technik auch zu Hause erleben. Geniessen Sie mit den automatischen VELUX Dachfenstern, Rollläden oder Sonnenschutzprodukten eine komfortable Bedienung per Fernsteuerung und fügen Sie die intelligente Sensorsteuerung **VELUX ACTIVE with NETATMO** für ein gesünderes Raumklima hinzu.

-  **Automatischer Hitzeschutz**  
VELUX ACTIVE schützt Ihr Zuhause automatisch vor übermässiger Hitze und schliesst Ihre automatischen VELUX Aussenrollläden und Hitzeschutz-Markisetten rechtzeitig an heissen Tagen.
-  **Schalter für Abwesenheit**  
Ermöglicht es Ihnen, Ihre automatischen VELUX Dachfenster mit nur einem Knopfdruck zu schliessen, wenn Sie das Haus verlassen.
-  **Sensorgesteuerte Lüftung**  
VELUX ACTIVE misst Temperatur, Luftfeuchtigkeit und CO<sub>2</sub>-Gehalt in Ihrem Zuhause und steuert die Belüftung bedarfsgerecht, um für ein angenehmes und gesundes Raumklima zu sorgen.
-  **App-Steuerung**  
Erhalten Sie die volle Kontrolle über Ihre elektrischen oder solarbetriebenen VELUX Produkte mit der intuitiven VELUX ACTIVE with NETATMO App oder nutzen Sie die Sprachsteuerung über Apple HomeKit oder Hey Google.
-  **Zeitprogramme**  
Erstellen Sie einen Zeitplan für die Bedienung Ihrer automatischen VELUX Produkte abseits der automatischen Steuerung.
-  **Zeitbericht über Raumklima-Qualität** NEU  
Mit der neuen Übersicht auf einen Blick die Qualität des Raumklimas erkennen und Empfehlungen zur Verbesserung des Raumklimas erhalten.

## VELUX Steuerungen für jeden Bedarf:


### VELUX ACTIVE

-  Der Alleskönner
  - Integration aller Eigenschaften von VELUX App Control
  - Intelligente Sensorsteuerung für eine automatische Überwachung des Raumklimas sowie der elektrischen und solarbetriebenen Dachfenster, Innenrollos und Aussenrollläden



🔍 Mehr Infos unter:  
[www.velux.ch/active](http://www.velux.ch/active)


### VELUX App Control

-  Volle Kontrolle mittels Smartphone
  - Ortsunabhängige Steuerung & Kontrolle
  - Timer & persönliche Zeitplanung
  - Sprachsteuerung



🔍 Mehr Infos unter:  
[www.velux.ch/app-control](http://www.velux.ch/app-control)

### VELUX Touch

-  Komfortable Touchscreen Fernbedienung
  - Komfortable Touchscreen-Fernbedienung für die einfache Steuerung mehrerer elektrisch und solarbetriebener VELUX Produkte im Raum
  - Produktgruppierung und Timerfunktion
  - Kein WLAN notwendig



🔍 Mehr Infos unter:  
[www.velux.ch/touch](http://www.velux.ch/touch)

 Der App-Download ist für Android- und iOS-Geräte kostenlos.

Alle Preise inkl. MWST.

# Ein Ausblick vom Boden bis zur Decke

Die Lichtlösung QUATTRO ermöglicht mit vier Dachfenstern mehr Tageslichteinfall und einen Panorama-Ausblick. Es öffnet das Dach für einen sagenhaften Ausblick.

Die vier gleich grossen Dachfenster sind ein Gewinn für jeden: Auch die ganz Kleinen können die Welt draussen bei Wind und Wetter bestaunen.



Weiter Blick, lichtdurchflutete Räume – das ist Wohnkomfort, der jedem Dachwohnraum einen luxuriösen Anstrich verleiht.



Kombinierbar mit Aussenrollläden, Hitzeschutz-Markisetten und innen liegenden Sonnenschutzprodukten für eine optimale und individuelle Regulierung von Raumklima und Tageslicht.

🔍 Mehr Infos unter: [www.velux.ch/quattro](http://www.velux.ch/quattro)





## Auf ganzer Länge erhellend

Wenn Sie gerne auf Ihrer Couch sitzen und in die Ferne schauen, dann ist das mit unserem LICHTBAND kein Problem. Das VELUX LICHTBAND erweitert Ihr Dachfenster durch ein Zusatzelement nach unten und reicht damit fast bis zum Boden – perfekt für den Ausblick in den Garten.



Die Verlängerung von Dachfenstern in der Dachschräge nach unten schafft ein unvergleichliches Panorama.



Bei Räumen mit Kniestock schafft die Lichtlösung LICHTBAND mit Zusatzelement Fassade einen reizvollen Übergang von der Dachschräge in die Vertikale.

### TIPP: Jetzt im Paket sparen!

Bei einer Bestellung des Oben- und Untenelements im Paket können Sie je nach Fenstergröße und -ausführung bis zu 200 CHF sparen. Ihr Handwerker/ Fachhändler berät Sie gern.

# Inspirationen

## Erleben Sie die Wirkung von mehr Tageslicht

Lassen Sie sich auf den nächsten Seiten von den Möglichkeiten inspirieren, einen angenehmen, gemütlichen und gesunden Wohnraum mit Hilfe von Tageslicht und Dachfenstern zu schaffen.

## Einfach doppelt wohlfühlen

Mit der Lichtlösung TWIN haben Sie die volle Wirkung eines grosszügigen, zusammengehörenden Fensterelements. Die breite Fensterfront erlaubt einen weiten Blick zum Horizont und sorgt für helle, sonnendurchflutete Räume. Der intensive Tageslichteinfall wirkt sich positiv auf die Wohnatmosphäre und Ihr Wohlbefinden aus.



Die Lichtlösung TWIN ist mit Schwingflügel Fenstern oder Klappflügel Fenstern erhältlich. Sie ist kombinierbar sowohl mit aussen liegenden automatischen VELUX Aussenrollläden und Hitzeschutz-Markiseten als auch innen liegenden Sonnenschutzprodukten. Jetzt auch als Lichtlösung TRIO mit drei Fenstern nebeneinander erhältlich.



Auch von aussen eine elegante Lösung! Die Lichtlösung TWIN kombiniert mit automatischen VELUX Aussenrollläden für einen optimalen Rundum-Schutz.

🔍 Mehr Infos unter: [www.velux.ch/twin](http://www.velux.ch/twin)





## Der Wow-Effekt unter dem Dach

VELUX PANORAMA erweitert Ihren Raum durch eine atemberaubende gauenähnliche Fensterkombination. Sie verbindet die Vorteile von Gauben und Dachfenstern in innovativer Weise.



VELUX PANORAMA kann als 4er- oder 6er-Kombination in ausgewählten Grössen eingesetzt werden. Die Neigung der seitlichen Konstruktionsteile beträgt +/- 20°. Die Fenster können frei gewählt werden.



In Kombination mit Hitzeschutz-Markisetten bleibt das Raumklima auch an Sommertagen angenehm. Eine passende Ergänzung für flexible Lichtregulierung oder dekorative Akzente bieten innen liegende Rollos oder Plissees.

### Der Lichteinfall im Vergleich

VELUX  
PANORAMA

Traditionelle  
Gaupe



🔍 Mehr Infos unter: [www.velux.ch/panorama](http://www.velux.ch/panorama)

# Die ästhetische Lösung für mehr Tageslicht

Was könnte besser sein als der klassische Komfort eines VELUX Dachfensters? Die VELUX 3-IN-1 ist eine ästhetische Lösung mit schlankeren Profilen, damit Sie im Inneren noch mehr Aussicht und Belüftung genießen können.

Das Fensterelement besteht aus 3 Flügeln mit nur einem gemeinsamen Blendrahmen und lässt sich daher wie ein Einzelfenster einbauen.



Bequeme Bedienung auf Knopfdruck – VELUX 3-IN-1 ist auch als solarbetriebenes Schwingflügel Fenster erhältlich.



Freier Zugang am offenen Fenster mit grossem 45°-Öffnungswinkel – den Panorama-Ausblick einfach geniessen.







# Ihr Platz an der Sonne

Mit dem VELUX DACHBALKON oder der VELUX DACHTERRASSE können Sie im Handumdrehen einen kleinen Aussenbereich geniessen.

## Aussichtsposten mit Stil

Der VELUX DACHBALKON schafft mit seiner grosszügigen Fensterfläche viel Licht und freien Blick vom Boden bis fast zur Decke. Geniessen Sie im geöffneten Zustand einen genialen Ausblick unter nahezu freiem Himmel! Durch das ausklappbare Unterteil entsteht im Handumdrehen ein balkonähnlicher Dachausstieg.



Einfach den Klappflügel um 45° nach oben öffnen und das Untenelement in die Senkrechte schieben. Schon faltet sich ein Geländer auf und Sie können sorglos im Freien Frischluft tanken.



Die VELUX DACHTERRASSE macht den Weg nach draussen frei und bietet alle Vorteile, die man beim Wohnen an einer Dachterrasse schätzt. Im Vergleich zur Dachloggia verliert man so keine wertvolle Wohnfläche. Im Gegenteil: Die Terrassenfläche schafft indirekt noch zusätzlichen Raum für neue Wohnideen. Und auch im geschlossenen Zustand bringt das Dachterrassefenster besonders viel Licht – fast wie ein Wintergarten.

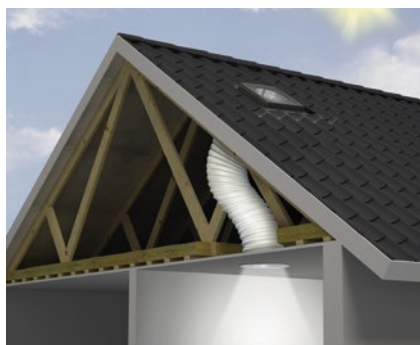
🔍 Mehr Infos unter:  
[www.velux.ch/dachbalkon](http://www.velux.ch/dachbalkon)

# Tageslicht als natürliche Lichtquelle

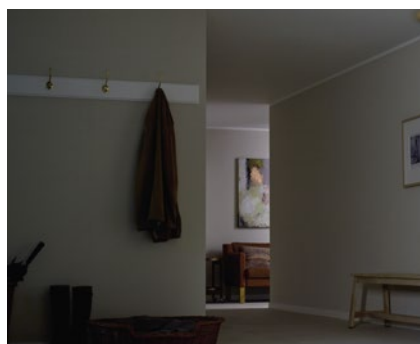
Innen liegenden Räumen ohne Aussenwand oder Dachschräge fehlt das Tageslicht. Mit dem VELUX Sun-Tunnel werden auch Gänge oder Räume in der Gebäudemitte hell und freundlich!

## Vorteile auf einen Blick

- Lassen Sie das Tageslicht in innen liegende Räume herein
- Schaffen Sie durch natürliches Tageslicht eine harmonische Lichtstimmung im Raum
- Profitieren Sie von der Nutzung natürlicher Lichtquellen
- Geeignet für geneigte Dächer



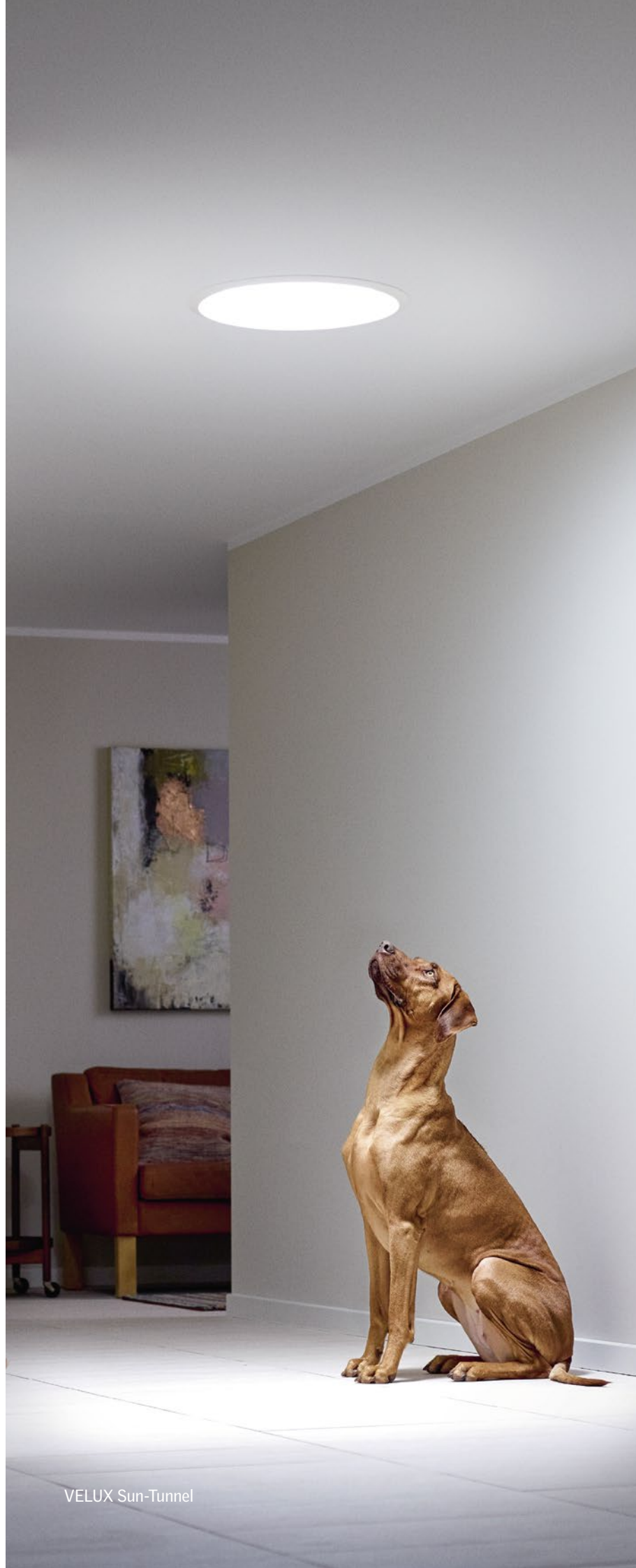
Tagsüber sparen Sie Kunstlicht: Der Lichteinfall wird über ein Rohr in den Raum darunter geleitet. Ergänzend ist ein LED-Beleuchtungszusatz für die Abendstunden verfügbar.



**Vorher:** Der Flur ohne Sun-Tunnel.

**Nachher:** Natürliche, zentrale Lichtquelle durch Sun-Tunnel (grosse Abb. rechts).

🔍 Mehr Infos unter:  
[www.velux.ch/sun-tunnel](http://www.velux.ch/sun-tunnel)





# Von uns integriert, von der Natur angetrieben

Durch die Kombination von Dachfenstern und Photovoltaik-Systemen können Sie Ihre Dachfläche optimal nutzen. Schaffen Sie sich einen komfortablen und gesunden Lebensraum und gewinnen Sie gleichzeitig Energie aus einer nachhaltigen und natürlichen Quelle.

## PV-Systeme im Überblick

- Aufdach-PV
- Indach-PV (BIPV)
- Solarziegel-PV



Indach-PV: Installation der PV-Module anstelle der Dachziegel in die Dach-eindeckung.

🔍 Mehr Infos unter:  
[www.velux.ch/photovoltaik](http://www.velux.ch/photovoltaik)

# VELUX Planungsanleitung in 6 Schritten zum Produkt

Wir unterstützen Sie bei der Planung der optimalen VELUX Lösung, um ein Höchstmass an Tageslicht, Belüftung und Komfort sowie einen reibungslosen Einbau sicherzustellen. Beachten Sie ganz einfach die folgenden sechs Schritte und Sie werden ein perfektes Ergebnis erzielen.

## 1

### Funktion

Entscheiden Sie, welche Art von Dachfenster für Ihr Projekt am besten geeignet ist und ob Sie manuelle, elektrische oder solarbetriebene Fenster wünschen.

## 2

### Optimale Belichtung und Belüftung

Maximieren Sie die Menge an einfallendem Tageslicht, indem Sie die richtige Position des Fensters bzw. der Fensterkombination festlegen.

## 3

### Verglasung

Verglasungen von VELUX sorgen für Wärmedämmung, Schalldämmung, höhere Festigkeit und Sicherheit – sowie für Schutz vor den Elementen. Wählen Sie die Verglasung für Ihre Ansprüche.

## 4

### Material

Wir bieten Fenster aus Holz, weiss lackiert oder klassisch klar lackiert an. Darüber hinaus Polyurethan-Fenster mit Holzkern, die besonders pflegeleicht und ideal für Räume mit hoher Luftfeuchtigkeit sind.

## 5

### Einbauprodukte

Die Einbauprodukte von VELUX sind passgenau und bieten einen sicheren und dichten Anschluss.

## 6

### VELUX Storen

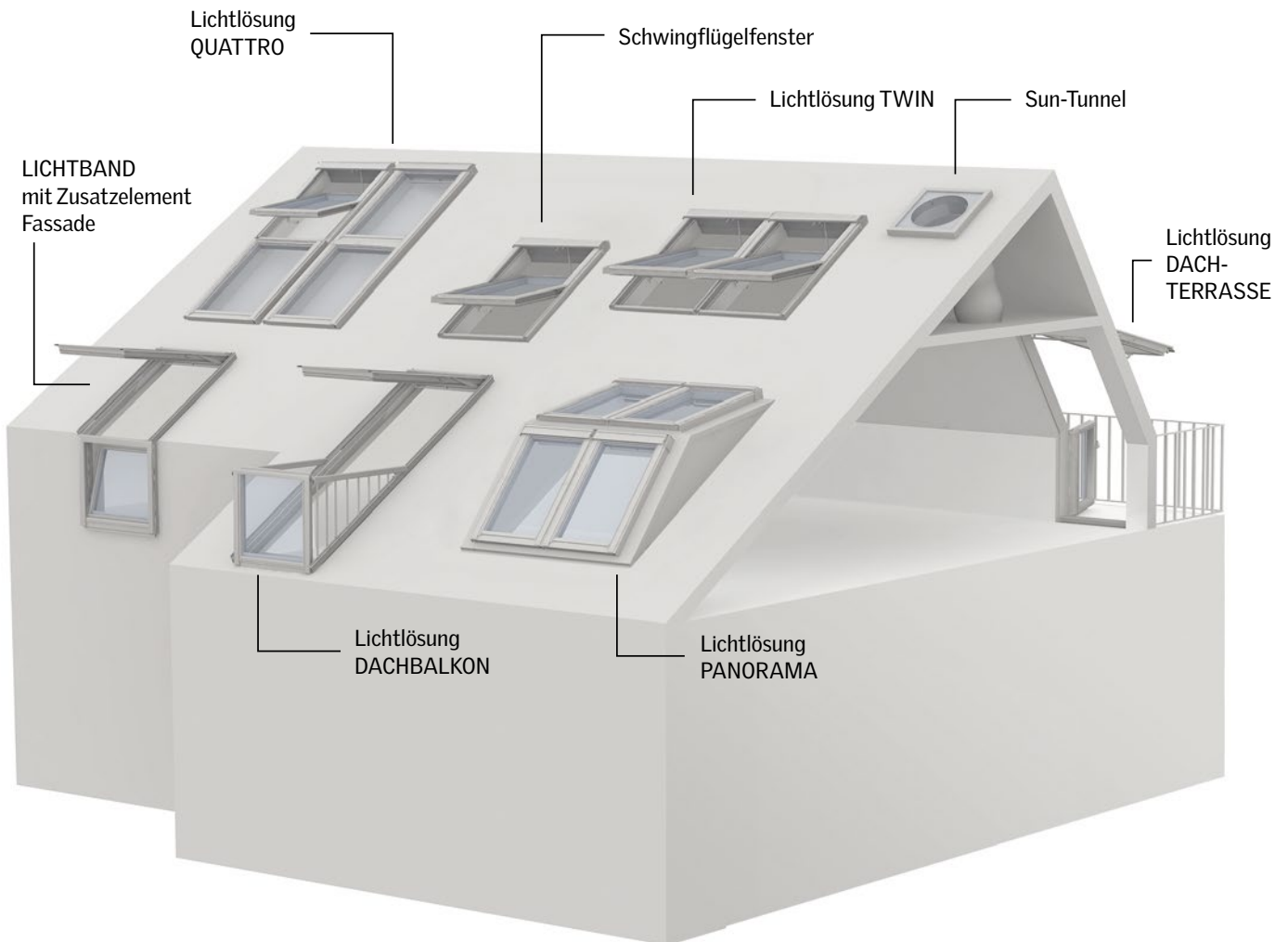
Verbessern Sie Ihr Raumklima und machen Sie Ihren Raum wohnlicher mit den richtigen VELUX Hitze- und Sonnenschutzprodukten.

# 1 Funktion

## Wahl des Fenstertyps

Vor der Auswahl der Fenster und der Festlegung ihrer Anordnung ist festzustellen, wie der entsprechende Raum genutzt wird und welche persönlichen Bedürfnisse die Personen haben, welche in diesem Raum wohnen.

Finden Sie heraus, welcher Fenstertyp für Ihre Ansprüche am besten geeignet ist. Wie viel Tageslicht wird gewünscht und wie wichtig ist der Ausblick? Wird das Dachfenster leicht oder schwer zugänglich sein? Mit den Antworten zu diesen Fragen sind Sie in der Lage, Anzahl und Modell der Dachfenster festzulegen und die bestmögliche Lösung sicherzustellen.



Detaillierte Produktinfos finden Sie ab Seite 20 🔍

## 2 Optimale Belichtung und Belüftung

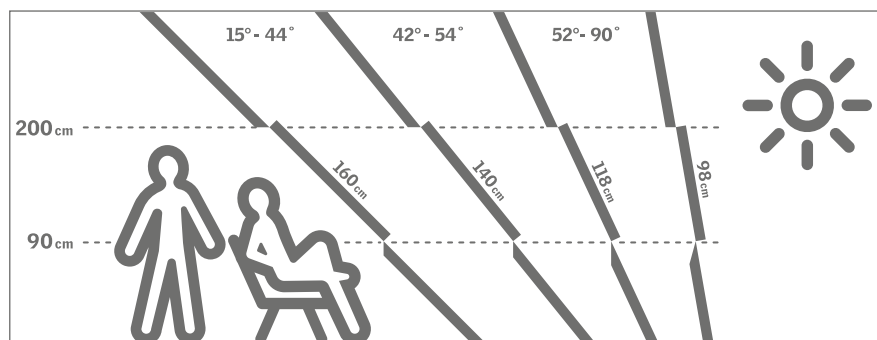
Tageslichtplanung – natürliches Licht spielt in jedem Haus eine zentrale Rolle. Wenn die Anordnung der Dachfenster in einem Haus geplant wird, ist es wichtig, die Lage und den Verwendungszweck der Räume zu berücksichtigen: Wie viel Licht sollte in den Raum gelangen und wo wird das Licht benötigt? Um das verfügbare Licht optimal auszunutzen, sollten die Fenster entsprechend dieser Überlegungen angeordnet werden.



### Weitere Tipps für den optimalen Lichteinfall

Dachfenster bieten bei entsprechender Planung einen besseren Lichteinfall und einen besseren Ausblick als Fassadenfenster. Damit diese Vorteile voll ausgeschöpft werden, sollten die nachfolgenden Einbauempfehlungen beachtet werden:

- 1 Grundsätzlich gilt: Je flacher das Dach, desto länger das Fenster
- 2 Die Fensteroberkante sollte mindestens 200 cm über dem Boden liegen (VELUX Empfehlung)
- 3 Schwingflügel Fenster mit ihrer Oberbedienung sollten mit einer Unterkante von ca. 100 cm eingebaut werden – für einen freien Ausblick auch im Sitzen
- 4 Durch zusätzlichen Einbau von Untenelementen können Licht- und Ausblickfläche ganz nach Wunsch vergrößert werden





## Tageslicht ist für uns lebensnotwendig

Tageslicht ist ein Schlüsselfaktor in unserem Zuhause und daher für Menschen unverzichtbar. Es wirkt sich positiv auf das Wohlbefinden, die Leistungsfähigkeit sowie Stimmung und Gesundheit aus. Daher ist es wichtig, eine bestmögliche Tageslichtqualität in Innenräumen sicherzustellen.

Um eine bessere Tageslichtversorgung zu gewährleisten, wurde erstmals eine europaweite Tageslicht-Norm entwickelt, die weit über die Forderungen der Schweizerischen Bauordnung hinausgeht.

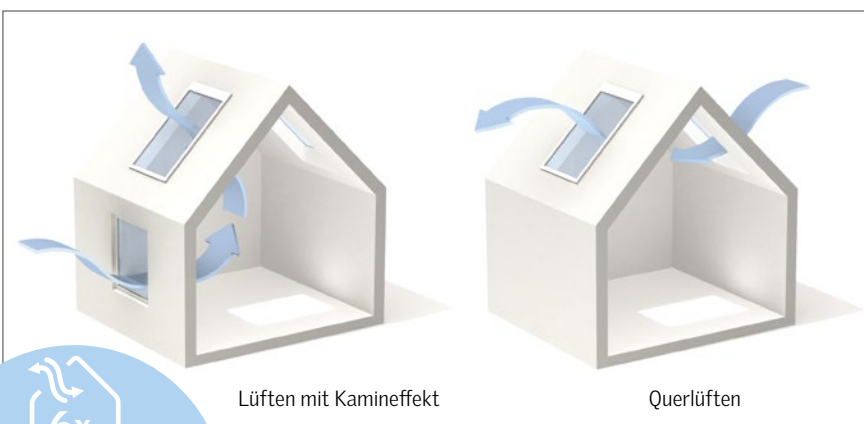
Für die Berechnung der Fensterfläche nach der aktuellen SN EN Norm möglichst einfach anwenden zu können, gilt folgende Faustregel: 20 bis 25% der Raumgrundfläche sollen als Fensterfläche geplant werden.

## Optimale Belüftung für ein besseres Raumklima

Dachfenster bieten neben Tageslicht von oben auch eine optimale Belüftungsmöglichkeit. Denn warme Luft steigt naturgemäss auf und kann somit über Dachfenster ideal weggelüftet werden.

Nutzen Sie bewusst hoch positionierte Dachfenster für eine optimale Belüftung der Dachräume und machen Sie sich ein physikalisches Prinzip zunutze: Warme Luft steigt auf. Mit Hilfe der Nachtkühlung können Sie der sommerlichen Überwärmung entgegenwirken.

Eine äusserst effektive und natürliche Klimaanlage – ohne Energieverbrauch.



  
**Belüftung**  
Natürliche Belüftung über (Dach-) Fenster sorgt bis zu 6x schneller für Frischluft in Ihrem Zuhause als eine Belüftungsanlage

# 3 Die passende Verglasung

Die Verglasung ist das Herzstück eines Dachfensters. Deshalb bieten VELUX Verglasungen neben besten technischen Werten auch innovative Beschichtungen, die den Alltag erleichtern und den Wohnkomfort erhöhen. Der grosse Erfahrungsschatz und eine aufwendige Produktentwicklung ermöglichen ein leistungsstarkes Portfolio an Verglasungen, das unterschiedlichste Anforderungen erfüllt.



Anti-Regengeräusch-Effekt serienmässig bei allen Dachfenstern mit Standard-Scheiben





## Standard-Verglasungen



Thermo 2 Plus (--86)



Die Verglasungsvariante Thermo 2 Plus ist in sämtlichen Wetterlagen stark, solide und zuverlässig und damit ideal für Schweizer Verhältnisse. Eine 3-fach-Verglasung mit hervorragenden Wärmedämmeigenschaften und Anti-Regengeräusch-Effekt für mehr Ruhe im Raum, auch bei starkem Regen.



Thermo 1 (--70)



Die 2-fach-Verglasung bietet sehr gute Wärmedämmeigenschaften. Der serienmässige Anti-Regengeräusch-Effekt trägt zum hohen Komfort bei.



Supersound (--62)



Eine 3-fach-Verglasung mit Spitzenwerten beim Schallschutz und in der Wärmedämmung. Der Wohnkomfort wird durch zusätzliche Features wie dem Anti-Regengeräusch-Effekt und dem Anti-Tau-Effekt gesteigert.



Superenergy (--67)



Eine 3-fach-Verglasung mit hervorragenden Werten beim Schallschutz und in der Wärmedämmung. Der Wohnkomfort wird durch zusätzliche Features wie dem Anti-Regengeräusch-Effekt, dem natürlichen Reinigungseffekt und dem Anti-Tau-Effekt gesteigert.

### Legende



**Anti-Regengeräusch-Effekt**

Angenehm ruhige Dachräume durch Reduzierung der Regengeräusche.



**Einscheiben-Sicherheitsglas**

Eine spezielle Wärmebehandlung verleiht dem Glas eine erhöhte Stoss- und Schlagfestigkeit und bietet Schutz vor Hagel.



**Natürlicher Reinigungseffekt**

Durch eine hauchdünne Beschichtung auf der Aussenseite wird der Schmutz zersetzt und vom Regen abgewaschen.



**Verbund-Sicherheitsglas**

Eine Folie zwischen den beiden inneren Gläsern der Scheibe bewirkt im Falle eines Bruches eine erhebliche Reduzierung der möglichen Verletzungsgefahr.



**UV-Filter**

Schützt Mobiliar vor dem Ausbleichen durch eine hohe UV-Undurchlässigkeit.



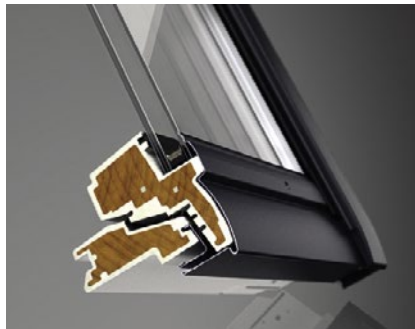
**Anti-Tau-Effekt**

Sorgt mit einer speziellen Beschichtung für eine erhöhte Oberflächentemperatur der Aussenseite, die die Taubildung reduziert.

# 4 Material

Entdecken Sie eine Reihe von Materialien und finden Sie die für Ihre Ansprüche und Ihren Raum beste Lösung. Egal, für welches Material Sie sich bei den Fenstern und deren Aussenabdeckung entscheiden – beste Verarbeitung und höchste Qualität garantieren wir in jedem Fall.

## Innen



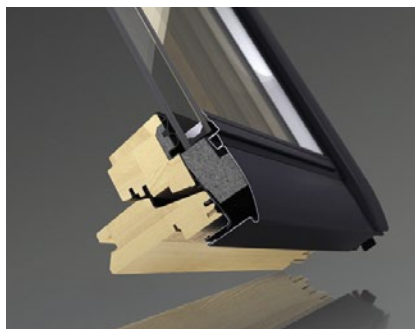
### Polyurethan mit Holzkern

- Holzkern mit nahtloser Polyurethan-Ummantelung
- Pflegeleichte, weisse Oberfläche
- Speziell geeignet in Räumen mit hoher Luftfeuchtigkeit (z.B. Bad)



### Kiefernholz, weiss lackiert

- Massives Kiefernholz
- Oberfläche mit umweltfreundlicher weisser Lackierung
- Einsatz, wo weder auf das natürliche Material des Holzfensters noch auf eine dezente weisse Optik verzichtet werden soll



### Kiefernholz, klar lackiert

- Massives Kiefernholz
- Klar lackierte Oberfläche
- Mit hochwertiger Holzqualität und -optik wohnliche Akzente setzen

## Aussen



Kupfer-Aussenverblechung (unbehandelt)



Aluminium (grau einbrennlackiert)



Titanzink-Aussenverblechung (unbehandelt)

Alle VELUX Fenster werden standardmässig in Kupfer/Aluminium und Titanzink angeboten.

## 5 Einbauprodukte

Die massgeschneiderten, aufeinander abgestimmten VELUX Einbauprodukte sorgen für eine einfache, rasche und sichere Installation Ihrer Dachfenster.



### Perfekter Dachanschluss

VELUX Eindeckrahmen gewährleisten einen regensicheren Anschluss zwischen Ihren VELUX Dachfenstern und der Dachdeckung.



### Eleganter Raumanschluss

VELUX Dachfenster in Verbindung mit dem Original VELUX Innenfutter bilden eine fachgerechte und schöne Gesamtlösung.

Die Innenfutterteile über und unter dem Fenster schaffen mehr Platz für Wärmedämmung am Übergang zwischen Fenster und Dach.



## 6 Hitzeschutz & Tageslichtregulierung

Individualität erhöht den Wohnkomfort. Mit VELUX Storen bestimmen Sie selbst, wie viel Licht und Wärmeeinträge Sie möchten. Mehr Infos zu Lösungen für jeden Raum erhalten Sie in der Broschüre VELUX Hitze- und Sonnenschutz, Aussenrollläden sowie Insektenschutz.



Aussen liegende Produkte wie Aussenrollläden und Hitzeschutz-Markisetten stoppen die Sonnenstrahlen, bevor sie auf die Fensterscheibe treffen und in den Raum eindringen. So schützen sie vor Überhitzung und sorgen damit für ein optimales Raumklima in Ihrem (Dach-)Wohnraum.



Innen liegende Sonnenschutzprodukte haben vielfältige Funktionen – über individuelle Lichtregulierung als Blend- und Sichtschutz bis hin zu kompletter Verdunkelung. Eine grosse Vielfalt an Farben und Ausführungen bietet individuelle Gestaltungsmöglichkeiten.

## Aussen liegende Hitzeschutzprodukte

### Hitzeschutz

Aussen liegender Hitzeschutz gehört zu jedem Dachfenster dazu – denn nur damit wird zuverlässig vor einer Überhitzung des Raums geschützt. Aussenrollläden bieten optimalen Rundum-Schutz für nahezu alle Witterungseinflüsse. Hitzeschutz-Markisetten halten im Sommer zuverlässig die Wärme draussen – und sind je nach Bedarf in einer verdunkelnden oder lichtdurchlässigen Gewebevariante erhältlich.



Aussenrollläden

**Optimaler Rundum-Schutz**



Hitzeschutz-Markisette Verdunkelung



Hitzeschutz-Markisette Tageslicht

## Innen liegende Sonnenschutzprodukte

### Verdunkelung

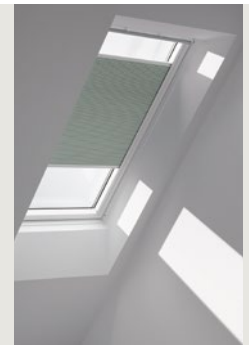
Für einen gesunden, erholsamen Schlaf ohne störende Lichtquellen von aussen – als Rollo-Variante mit glattem Stoff und einer Vielzahl an Farben, als Duo-Verdunkelungsrollo in Kombination mit einem lichtdämpfenden Faltrollo für variable Raumnutzung oder besonders flexibel bedienbar und mit erhöhtem Wärmedämmeffekt als Energierollo.



Verdunkelungsrollos



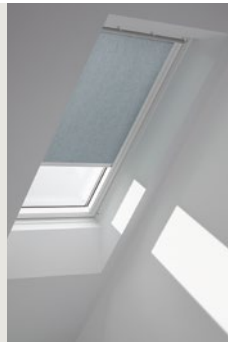
Duo-Verdunkelungsrollo



Energierollo

### Lichtregulierung

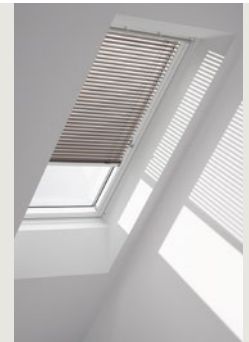
Flexibel das Licht nach Bedarf regulieren und vor neugierigen Blicken oder Blendung schützen – als Rollo-Variante mit lichtdurchlässigem Gewebe und einer Vielzahl an Farben oder in der besonders flexiblen, dekorativen Faltrollo-Variante. Für Bad oder Küche ist der besonders pflegeleichte Lamellenstoren die optimale Wahl.



Lichtdurchlässige Sichtschutzrollos



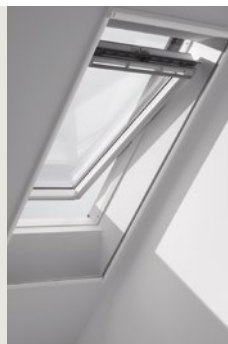
Faltrollo



Lamellenstoren

### Insektenschutz

Insektenschutzrollos bieten wirksamen Schutz gegen Fliegen, Mücken, Wespen und andere Insekten, sodass Sie die frische Luft ungestört geniessen können.

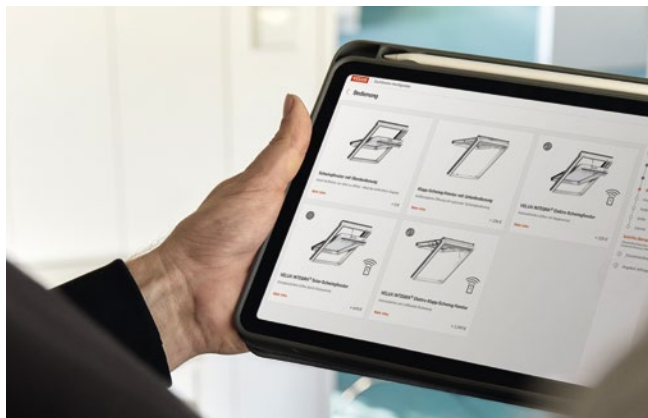


Insektenschutzrollos

Mehr Infos unter:  
[www.velux.ch/storen](http://www.velux.ch/storen)

# VELUX Services und digitale Planungstools

## Dachfenster-Konfigurator



### In nur 3 Schritten zu Ihrem VELUX Dachfenster

Stellen Sie schnell und einfach Ihre Dachfenster-Lösung zusammen, ermitteln Sie den Preis und finden Sie anschließend einen Handwerker in Ihrer Nähe.

🔍 Jetzt Dachfenster planen:  
[www.velux.ch/dachfensterkonfigurator](http://www.velux.ch/dachfensterkonfigurator)

## Handwerkersuche



### Handwerker in Ihrer Nähe finden

Ausgewählte Handwerker sind Ihre Ansprechpartner für Planung, Auswahl, Lieferung und Einbau von VELUX Produkten.

🔍 Handwerker finden:  
[www.velux.ch/handwerkersuche](http://www.velux.ch/handwerkersuche)

## VELUX Ausstellung



### Besuchen Sie unsere Ausstellung in Aarburg

Sehen Sie sich die Vielfalt der VELUX Produkte an und lassen Sie sich mit der richtigen Lösung für Ihr Zuhause inspirieren.

🔍 Anmelden unter:  
[www.velux.ch/showroom](http://www.velux.ch/showroom)

## Rundum-Service



### Wir helfen Ihnen gerne

Wir bieten Ihnen eine umfassende, professionelle Beratung bei Ihnen zu Hause, die Übernahme der Handwerkersuche und Projektabwicklung mit VELUX als Ansprechpartner während des gesamten Projekts.

🔍 Jetzt Services entdecken:  
[www.velux.ch/rundumservice](http://www.velux.ch/rundumservice)

## Daylight Experience



### Sehen Sie Ihr Zuhause in neuem Licht

Sehen Sie, wie toll Ihr Dachraum mit mehr Tageslicht aussehen wird! Sie stellen uns zwei Fotos vom gewünschten Raum zur Verfügung und wir erstellen eine professionelle Tageslicht-Visualisierung Ihres Zuhauses.

🔍 Jetzt Visualisierung anfordern:  
[www.velux.ch/experience](http://www.velux.ch/experience)

## Inspiration



### Lassen Sie sich inspirieren

Stöbern Sie durch fertige Bau- und Renovierungsprojekte und lassen Sie sich von den Möglichkeiten inspirieren, einen angenehmen, gemütlichen und gesunden Wohnraum zu schaffen.

🔍 Zu den Referenzen:  
[www.velux.ch/homestories](http://www.velux.ch/homestories)

VELUX Schweiz AG  
Bahnhofstrasse 40  
4663 Aarburg  
www.velux.ch



TRANSFORMING  
SPACES